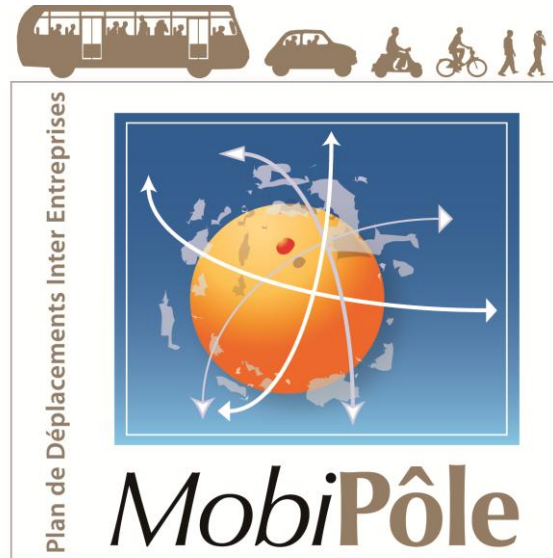


PDIE

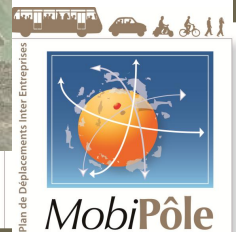
Pôle d'Activités d'Aix-en-Provence



RESSOURCES HUMAINES ET GÉOLOCALISATION DES SALARIÉS

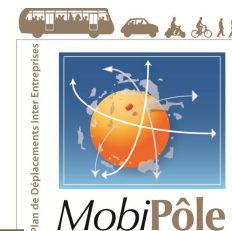
► Plan du Pôle d'activité d'Aix en Provence : les entreprises

1 projet initié avec 13 entreprises, regroupant près de 3 368 salariés :



► Plan du Pôle d'activité d'Aix-en-Provence : les partenaires institutionnels

Accord-cadre Etat-Région-ADEME 2007-2013



► Présentation du document

L'objectif était de mieux cerner le profil socio professionnels des actifs qui s'emploient sur le Pôle d'Aix en Provence.

A cette fin, il a été récupéré auprès de chaque entreprise les données suivantes :

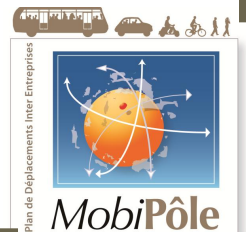
- L'effectif
- La commune de résidence
- L'âge
- Le sexe
- La situation familiale
- Le nombre d'enfant
- ...

Il a été procédé à des tris : par entreprise et globaux pour chaque item.

Une géolocalisation des lieux de résidence est proposée par entreprise. Selon les données disponibles, les salariés ont été distribués dans Aix et dans Marseille et à l'échelle des communes du département.

Une géolocalisation des effectifs globaux a également été réalisée aux échelles suivantes :

- Aix
- Marseille
- Arrondissements de Marseille
- Communes du département des Bouches du Rhône
- EPCI du département (Etablissements Publics de Coopération Intercommunale)

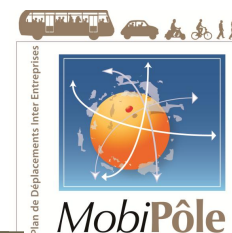


► Effectifs Ressources Humaines

Dans le cadre d'un PDIE, une analyse des données Ressources Humaines reprenant des informations sur les profils des 13 entreprises signataires a été réalisé et présenté dans ce rapport.

Entreprise	Effectif
AREVA	586
EASYDIS	318
MONEXT	348
Cap Provence	73
SPIE	121
GCE Technologie	269
CAISSE D'EPARGNE	166
ORTEC	327
SPIR	291
GROUPAMA	303
ARPE	48
CETE	457
ENTE	61
Total	3368

3368 salariés soit 13% des emplois du PAAP



► Glossaire

2 R : deux roues motorisées.

Agglopolé Provence : Communauté d'agglomération Salon Berre Durance.

Aix en bus : lignes urbaines d'Aix en Provence.

AO : Autorité Organisatrice.

AOT : Autorité Organisatrice de Transports.

AOTU : Autorité Organisatrice de Transports Urbains.

BDR : Bouches Du Rhône.

CAPAE : Communauté d'Agglomération du Pays d'Aubagne et de l'Etoile.

CAOEB : Communauté d'Agglomération de l'Ouest de l'Etang de Berre.

CAR13 : réseau des lignes de car départementales.

CG : Conseil Général.

COV : covoiturage.

CPA : Communauté d'agglomération du Pays d'Aix.

EPCI : Etablissement Public de Coopération Intercommunale.

HPM : Heure de Pointe du Matin.

HPS : Heure de Pointe du Soir.

MAP : Marche A Pied.

Modes doux : vélo et marche à pied.

MPM : communauté urbaine Marseille Provence Métropole.

PAAP : Pôle d'Activité d'Aix-en-Provence.

PDE : Plan de Déplacement Entreprise.

PDIE : Plan de Déplacement Inter-Entreprises.

PDU : Plan de Déplacements Urbains.

PMR : Personne à Mobilité Réduite.

P+R : Parc Relais.

PTU : Périmètre de Transport Urbain.

RH : Ressources Humaines.

RTM : Régie des Transports Marseillais.

SAN : Syndicat d'Agglomération Nouvelle Ouest Berre.

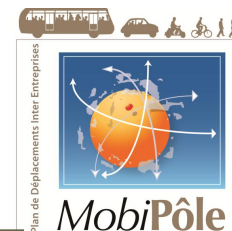
TC : Transport en commun.

TCSP : Transport en Commun en Site Propre.

TCU : Transport en Commun Urbain.

TER : Train Express Régional.

VP : Voiture Particulière.



► Sommaire

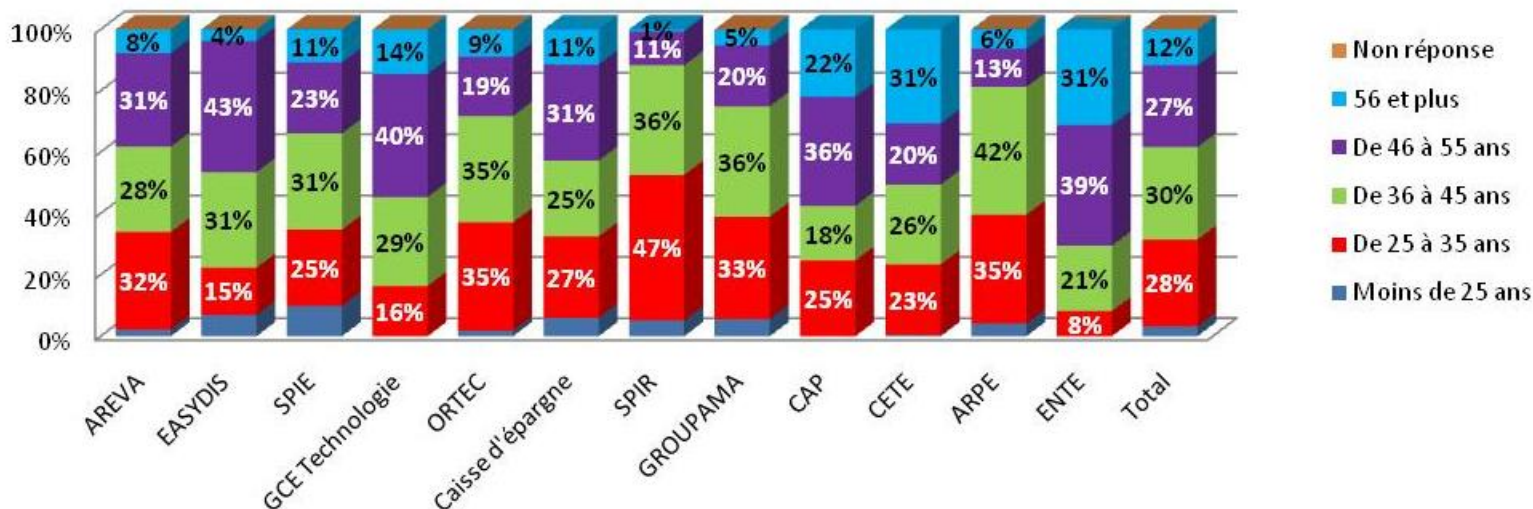
Partie 1: Profil des salariés	Page 8
Partie 2 : Géolocalisation par entreprise	Page 14
Partie 3 : Géolocalisation de l'ensemble des salariés	Page 42

Partie1 : profil des salariés

Répartition des salariés par classe d'âge et par entreprise

	AREVA	EASYDIS	MONEXT	SPIE	GCE Technologi e	ORTEC	Caisse d'épargn e	SPIR	GROUPA MA	CAP	CETE	ARPE	ENTE	Total
Moins de 25 ans	2%	7%	NC	10%	0%	2%	6%	5%	6%	0%	0%	4%	0%	3%
De 25 à 35 ans	32%	15%	NC	25%	16%	35%	27%	47%	33%	25%	23%	35%	8%	28%
De 36 à 45 ans	28%	31%	NC	31%	29%	35%	25%	36%	36%	18%	26%	42%	21%	30%
De 46 à 55 ans	31%	43%	NC	23%	40%	19%	31%	11%	20%	36%	20%	13%	39%	27%
56 et plus	8%	4%	NC	11%	14%	9%	11%	1%	5%	22%	31%	6%	31%	12%
Non réponse	0%	0%	NC	0%	0%	0%	0%	0%	0%	0%	0%	0%	0%	0%

Répartition par classe d'âge



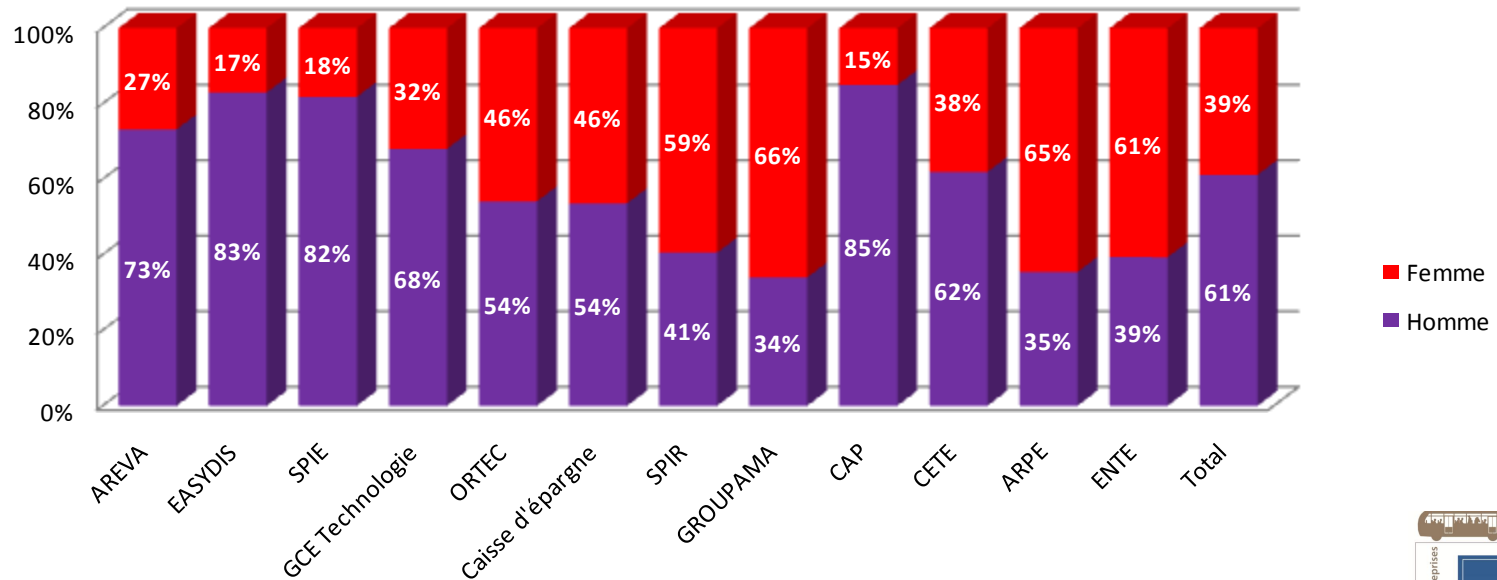
La question de l'âge pour modifier ses habitudes de déplacements au regard de certaines contraintes parentales notamment



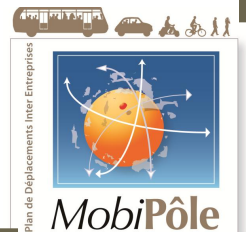
► Répartition des salariés par genre et par entreprise

	AREVA	EASYDIS	MONEXT	SPIE	GCE Technologie	ORTEC	Caisse d'épargne	SPIR	GROUPAMA	CAP	CETE	ARPE	ENTE	Total
Homme	73%	83%	NC	82%	68%	54%	54%	41%	34%	85%	62%	35%	39%	62%
Femme	27%	17%	NC	18%	32%	46%	46%	59%	66%	15%	38%	65%	61%	38%

Répartition des salariés par genre



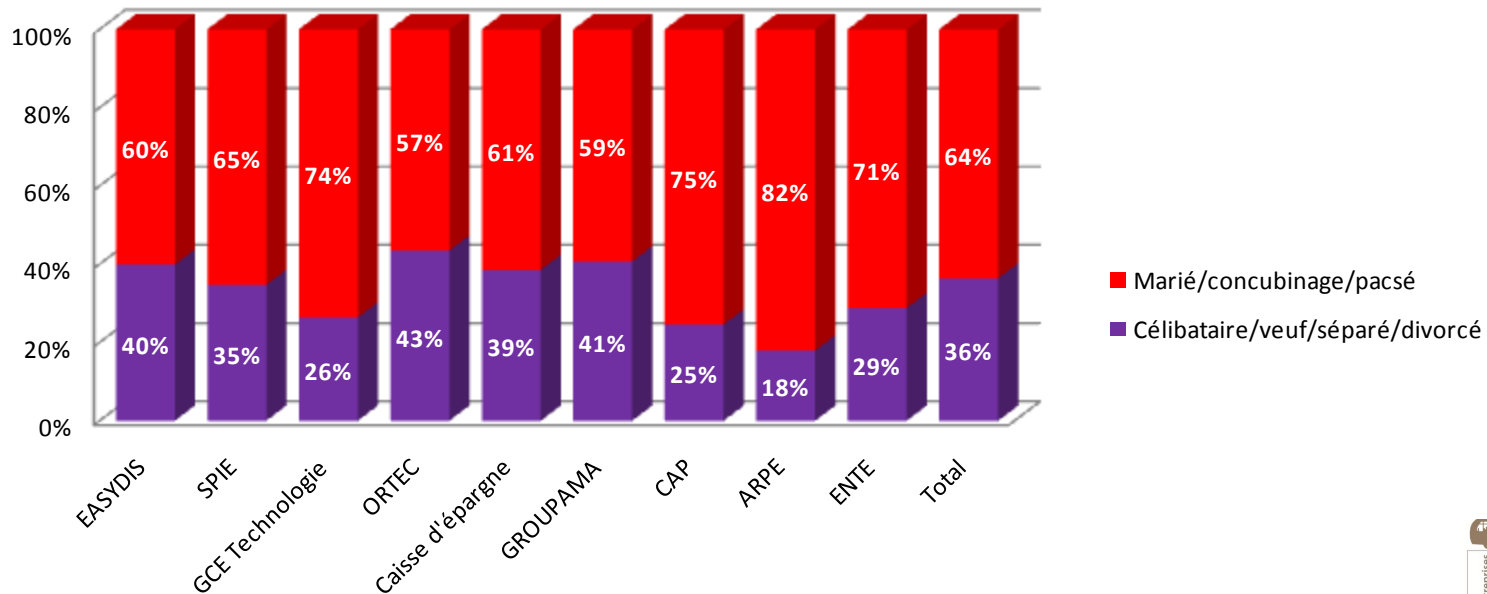
Une population masculine souvent moins contrainte par les enfants mais moins présente dans les TC



► Répartition des salariés par situation familiale et par entreprise

	AREVA	EASYDIS	MONEXT	SPIE	GCE Technologie	ORTEC	Caisse d'épargne	SPIR	GROUPAMA	CAP	CETE	ARPE	ENTE	Total
Célibataire/veuf/séparé/divorcé	NC	40%	NC	35%	26%	43%	39%	NC	41%	25%	NC	18%	29%	36%
Marié/concubinage/pacsé	NC	60%	NC	65%	74%	57%	61%	NC	59%	75%	NC	82%	71%	64%

Répartition par situation familiale des salariés

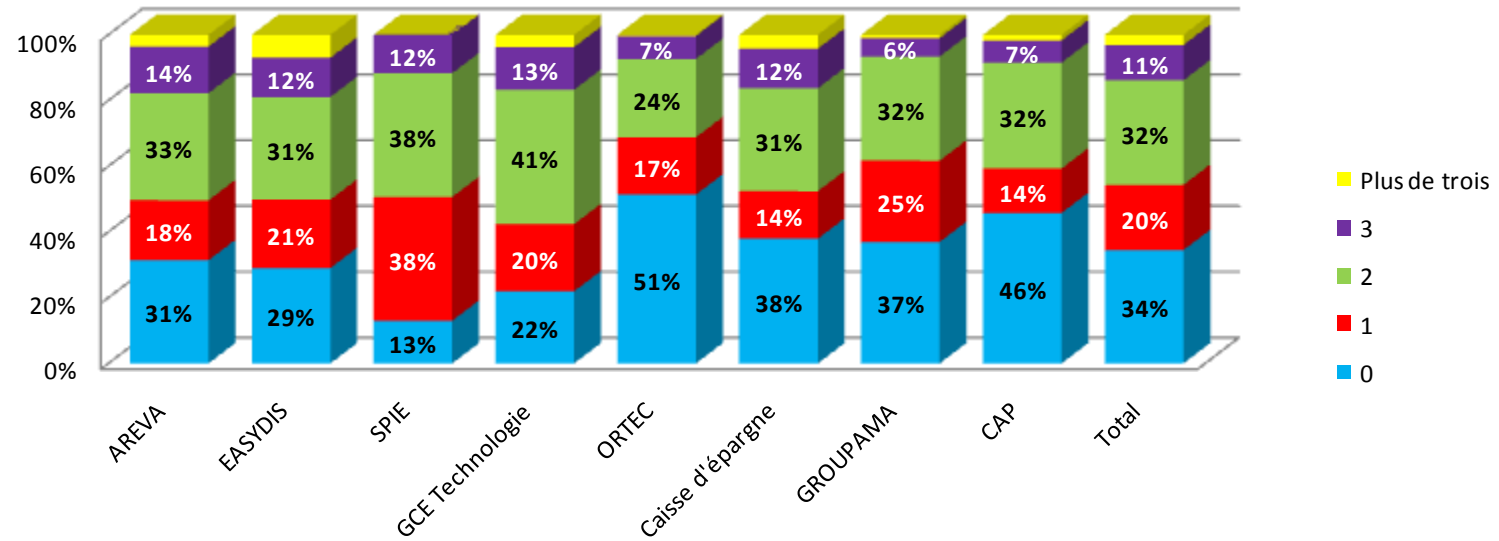


Célibataire ... une plus grande liberté de mouvement ? À relativiser

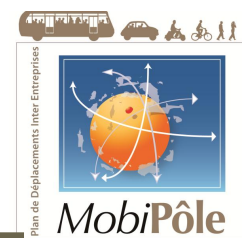
▶ Répartition des salariés par situation familiale et par entreprise

	AREVA	EASYDIS	MONEXT	SPIE	GCE Technologie	ORTEC	Caisse d'épargne	SPIR	GROUPAMA	CAP	CETE	ARPE	ENTE	Total
0 enfant	31%	29%	NC	13%	22%	51%	38%	NC	37%	46%	NC	NC	NC	34%
1 enfant	18%	21%	NC	38%	20%	17%	14%	NC	25%	14%	NC	NC	NC	20%
2 enfants	33%	31%	NC	38%	41%	24%	31%	NC	32%	32%	NC	NC	NC	32%
3 enfants	14%	12%	NC	12%	13%	7%	12%	NC	6%	7%	NC	NC	NC	11%
Plus de trois	4%	7%	NC	0%	4%	0%	4%	NC	1%	2%	NC	NC	NC	3%

Répartition par nombre d'enfants des salariés



1/3 des salariés sans enfant sur des données partielles



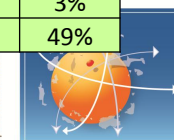


Principales communes de résidence dans le département des Bouches du Rhône

NOM COMMUNE	AREVA	EASYDIS	MONEXT	SPIE	GCE Technologie	ORTEC	Caisse d'épargne	SPIR	GROUPAMA	CAP	CETE	ARPE	ENTE	Total
AIX	152	55	96	29	78	65	20	81	82	17	157	8	22	862
MARSEILLE	38	94	37	19	37	36	45	38	50	18	38	4	1	455
VITROLLES	6	31	13	1	4	19	1	4	7	5	7	2	5	105
GARDANNE	8	17	18	7	5	6	6	10	7	3	7	4	0	98
BOUC-BEL-AIR	16	6	9	0	11	7	7	8	2	0	14	3	4	87
LES PENNES- MIRABEAU	6	15	2	2	7	8	2	3	2	1	9	3	1	61
VENELLES	21	1	4	0	3	1	1	12	4	1	10	0	2	60
CABRIES	13	3	3	0	2	10	5	5	2	1	13	0	0	57
VELAUX	7	2	7	2	5	4	2	1	0	0	18	1	1	50
MARIGNANE	4	1	5	2	1	10	5	1	15	0	4	0	1	49

- ✓ Aix en Provence et Marseille : 2 communes majeures (40%)
- ✓ Aix en Provence 862 salariés dont Les Milles 126, Luynes 40, reste d'Aix 696
- ✓ 5 communes représentant 49%, les 10ièmes : 59%
- ✓ Forte dispersion des salariés dans environ 200 communes

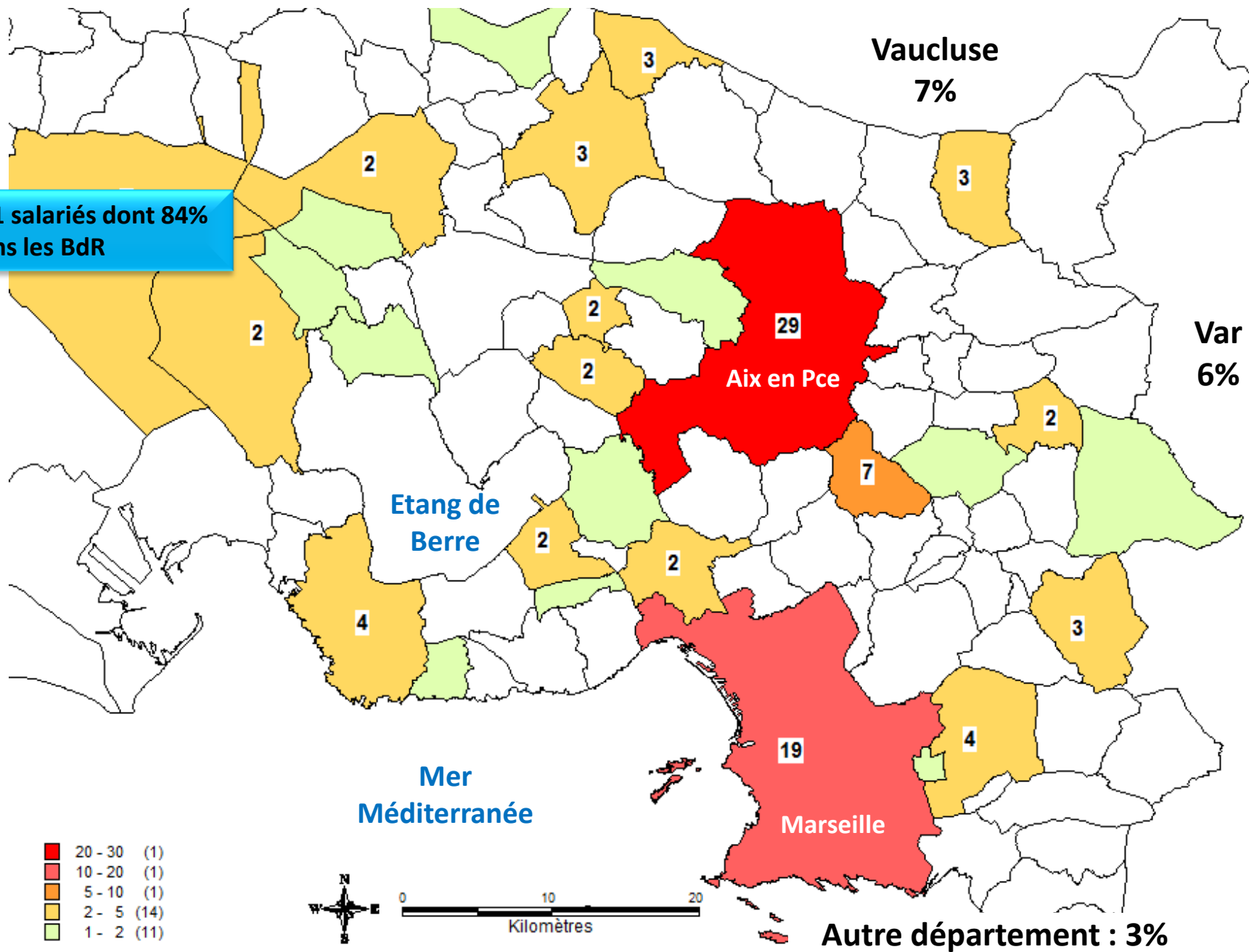
NOM COMMUNE	AREVA	EASYDIS	MONEXT	SPIE	GCE	ORTEC	CNE	SPIR	GROUP.	CAP	CETE	ARPE	ENTE	TOTAL
AIX-EN-PROVENCE	26%	17%	28%	24%	29%	20%	12%	28%	27%	23%	34%	17%	36%	26%
MARSEILLE	6%	30%	11%	16%	14%	11%	27%	13%	17%	25%	8%	8%	2%	14%
VITROLLES	1%	10%	4%	1%	1%	6%	1%	1%	2%	7%	2%	4%	8%	3%
GARDANNE	1%	5%	5%	6%	2%	2%	4%	3%	2%	4%	2%	8%	0%	3%
BOUC-BEL-AIR	3%	2%	3%	0%	4%	2%	4%	3%	1%	0%	3%	6%	7%	3%
TOTAL ECHANTILLON	38%	64%	50%	46%	50%	41%	48%	48%	49%	59%	49%	44%	52%	49%



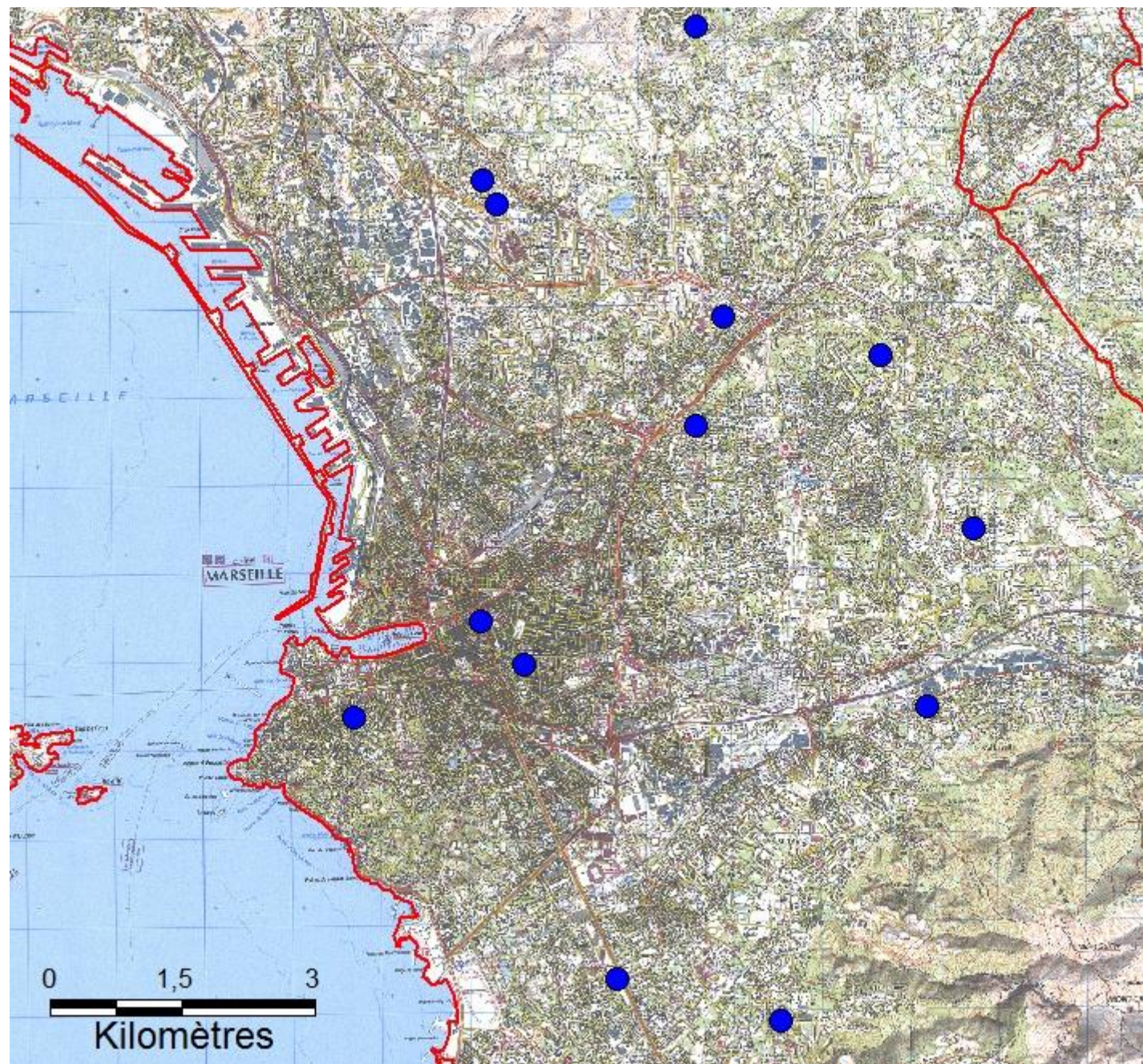
Partie 2 : Géolocalisation par entreprise

Répartition des lieux d'habitat par commune des employés de SPIE

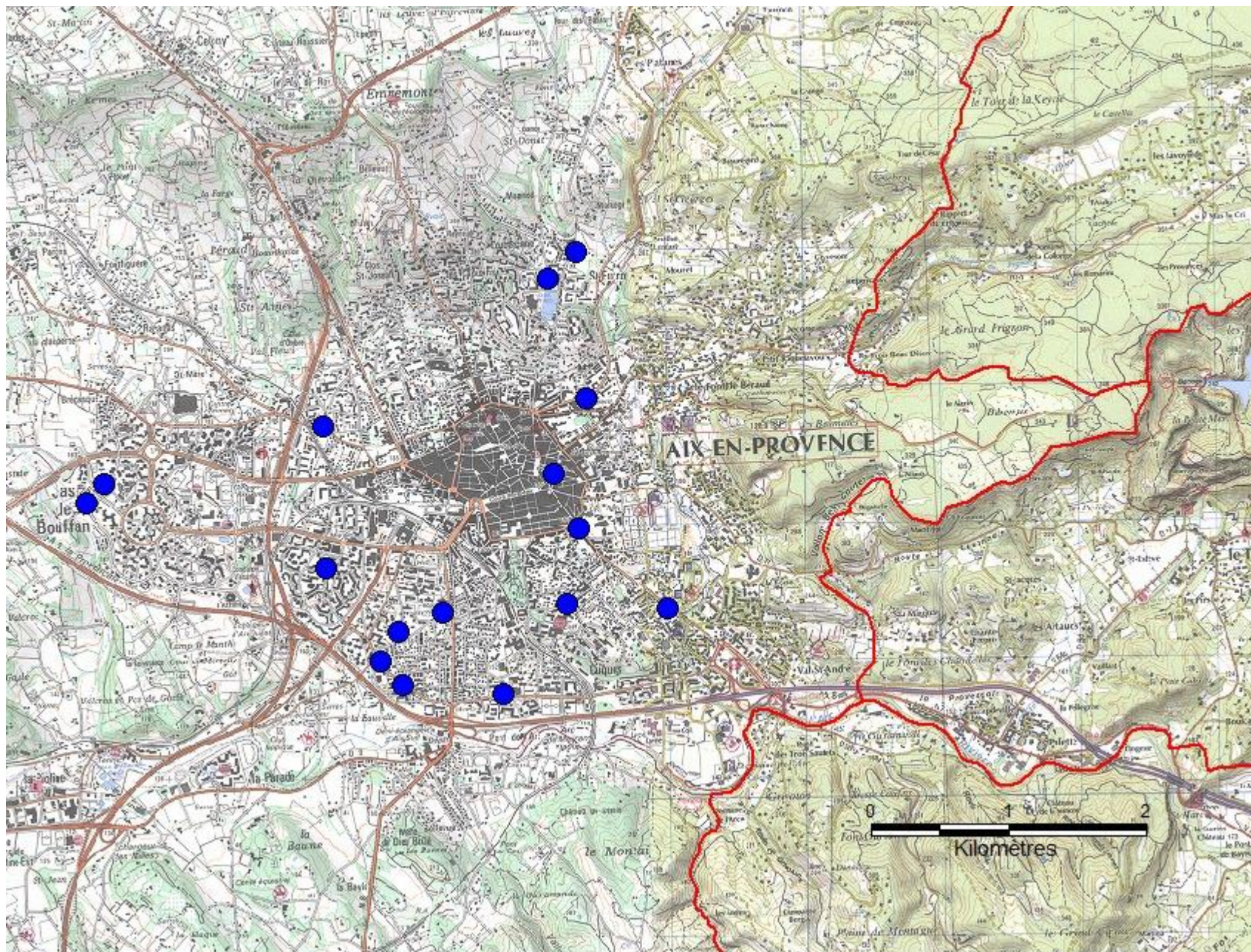
121 salariés dont 84% dans les BdR



Répartition des lieux d'habitat des employés de SPIE sur Marseille

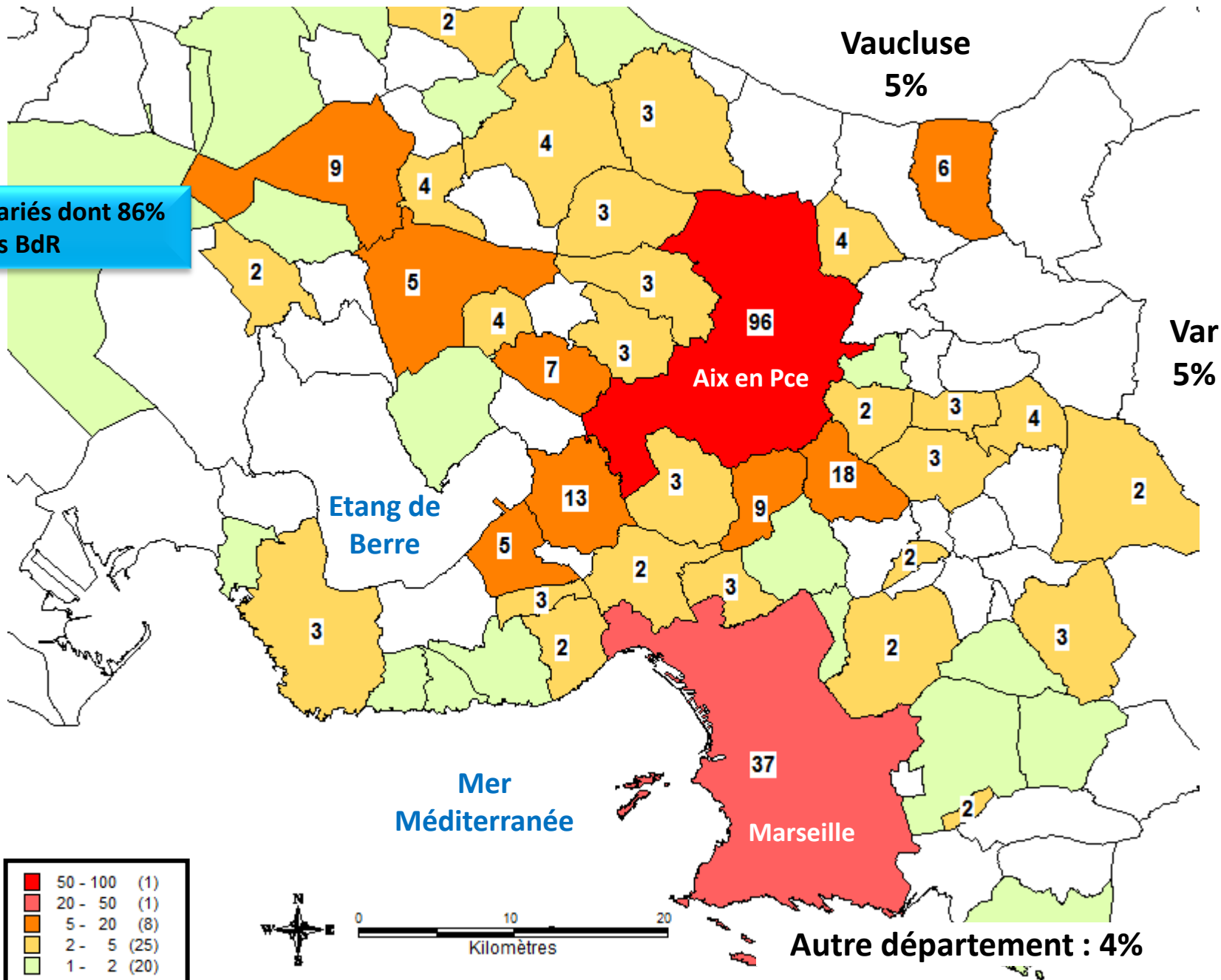


Répartition des lieux d'habitat des employés de SPIE sur Aix-en-Provence

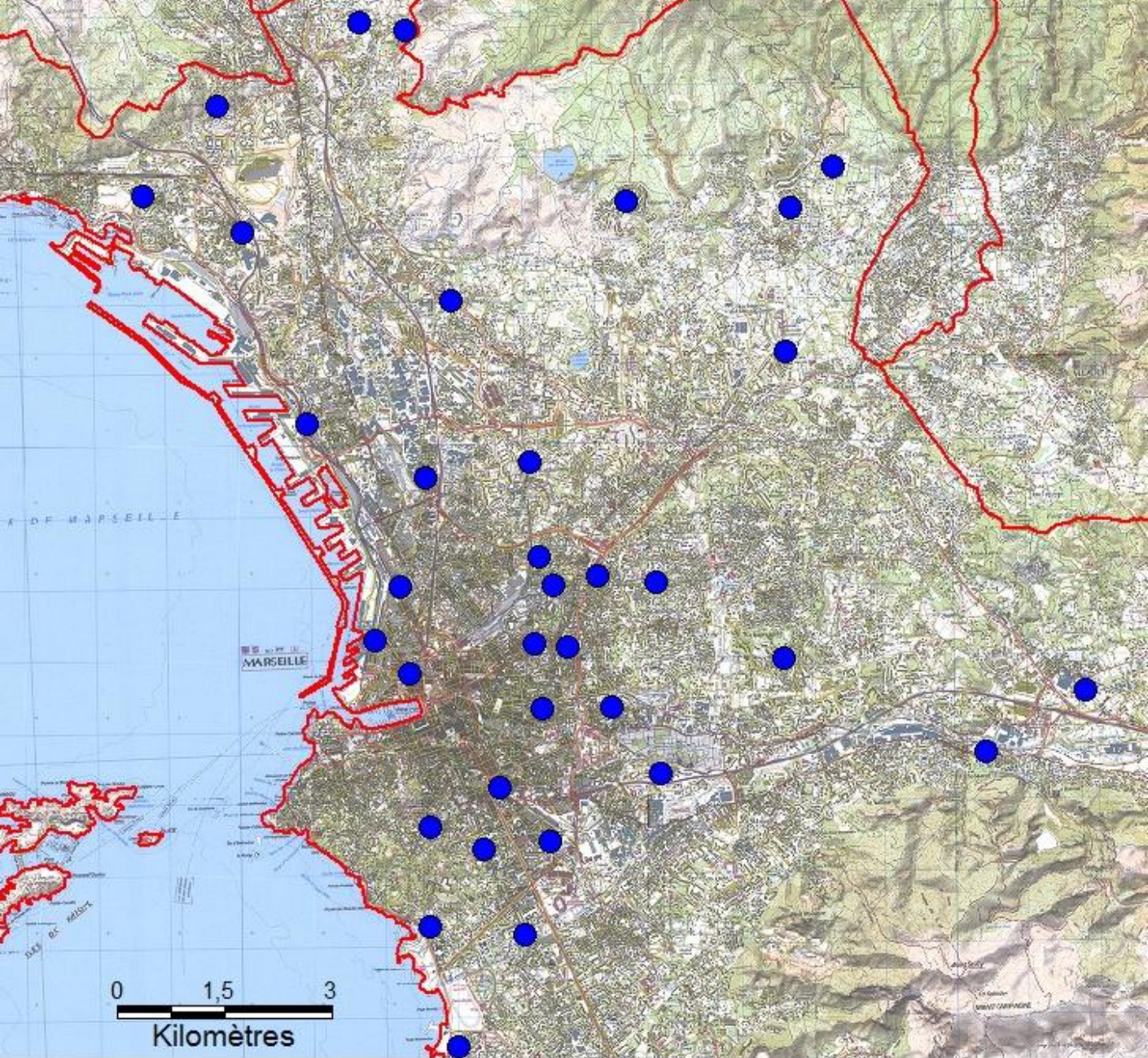


Répartition des lieux d'habitat par commune des employés de Monex

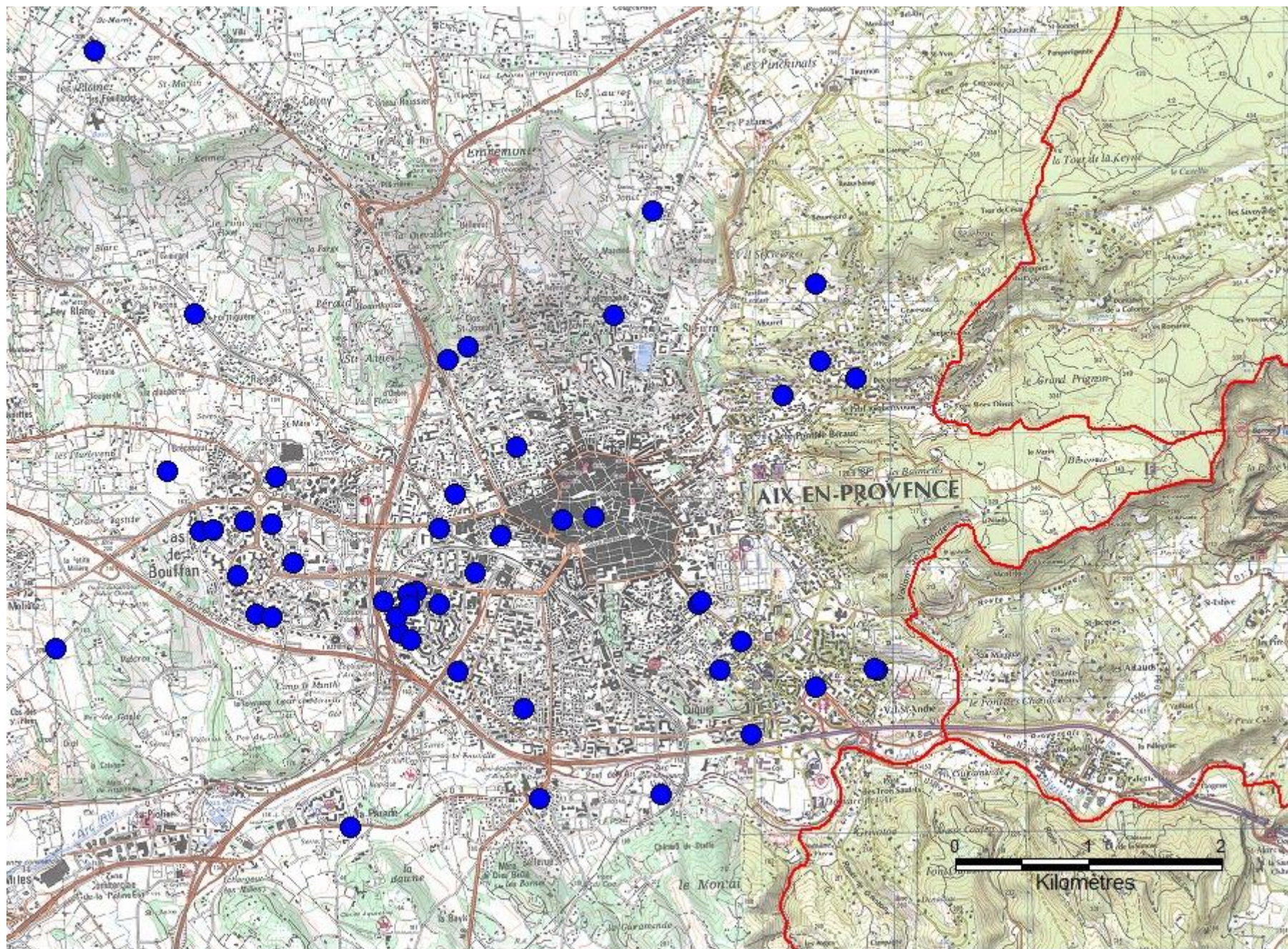
348 salariés dont 86% dans les BdR



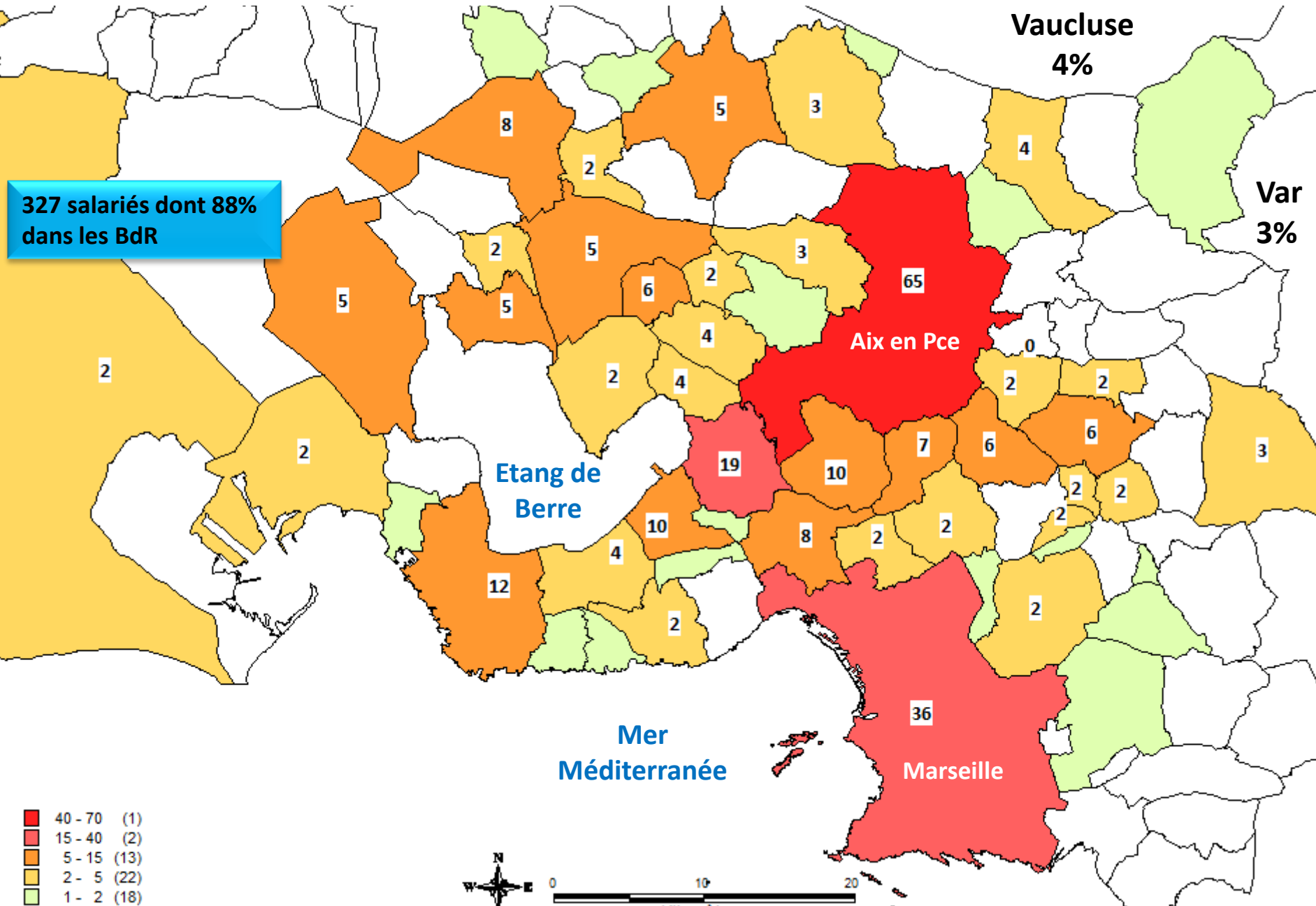
Répartition des lieux d'habitat des employés de Monex sur Marseille



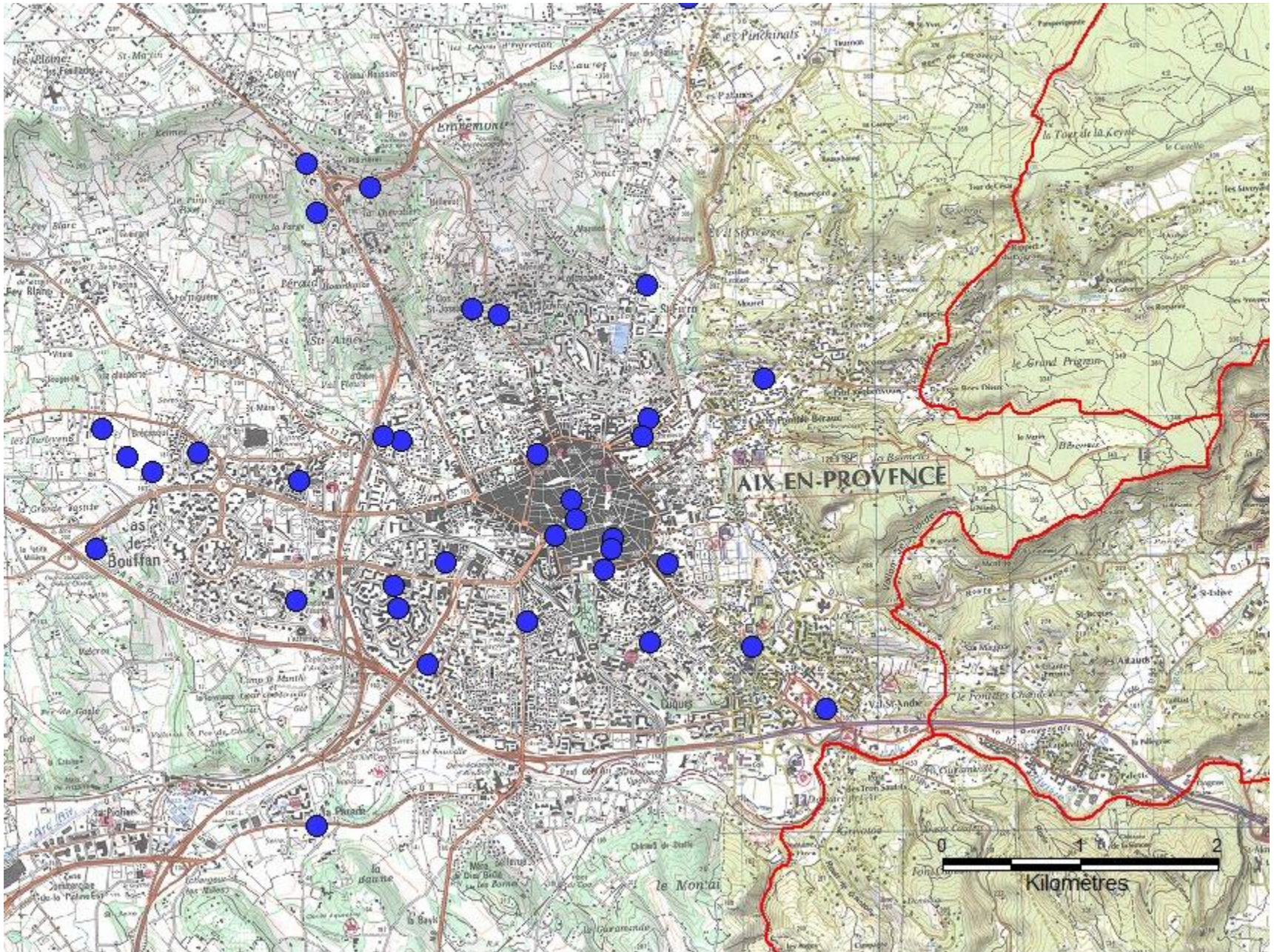
Répartition des lieux d'habitat des employés de Monex sur Aix-en-Provence



Répartition des lieux d'habitat par commune des employés d'ORTEC

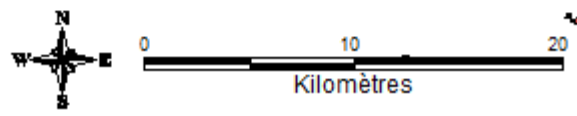
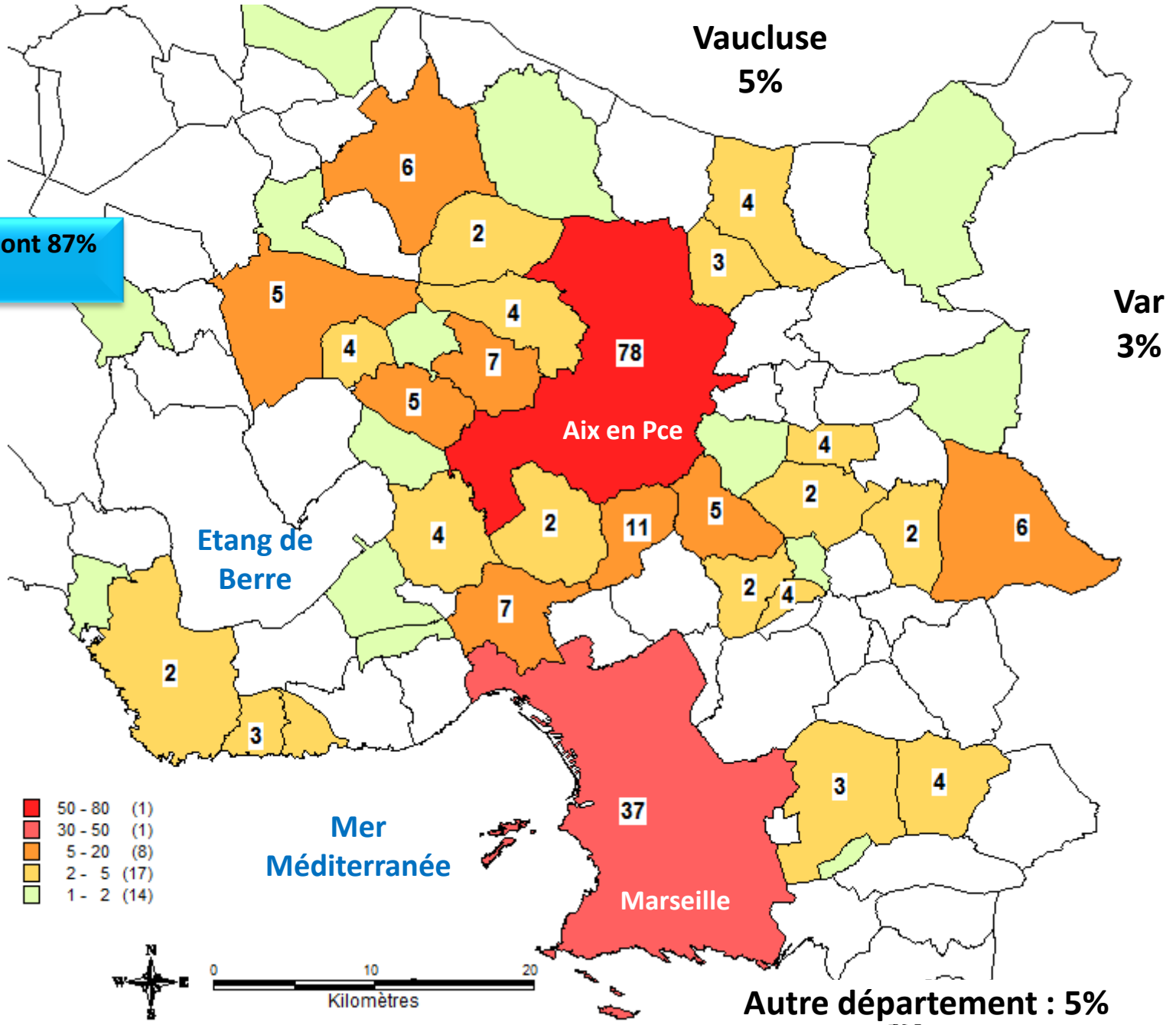


Répartition des lieux d'habitat des employés d'ORTEC sur Aix-en-Provence

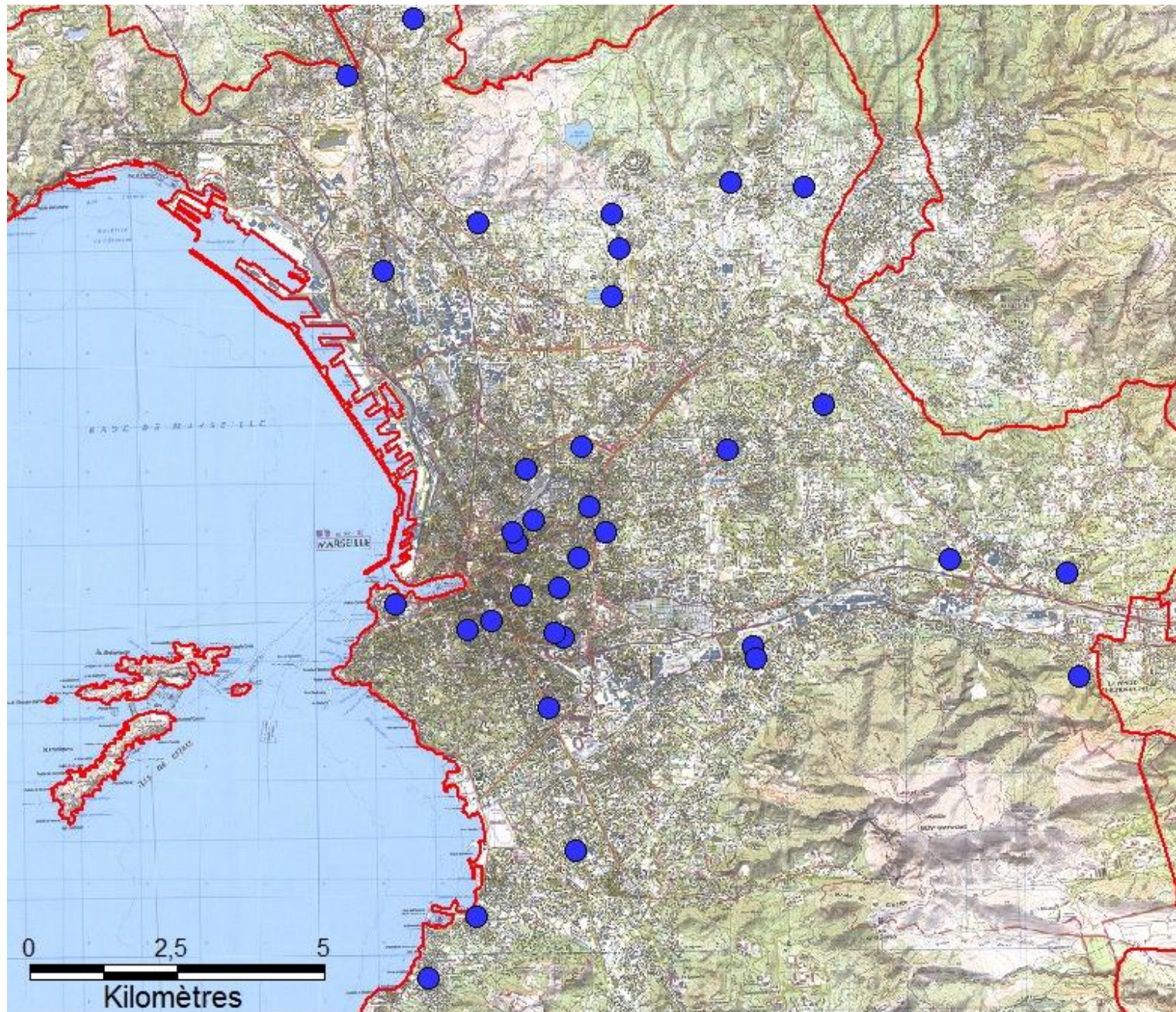


Répartition des lieux d'habitat par commune des employés de GCE technologies

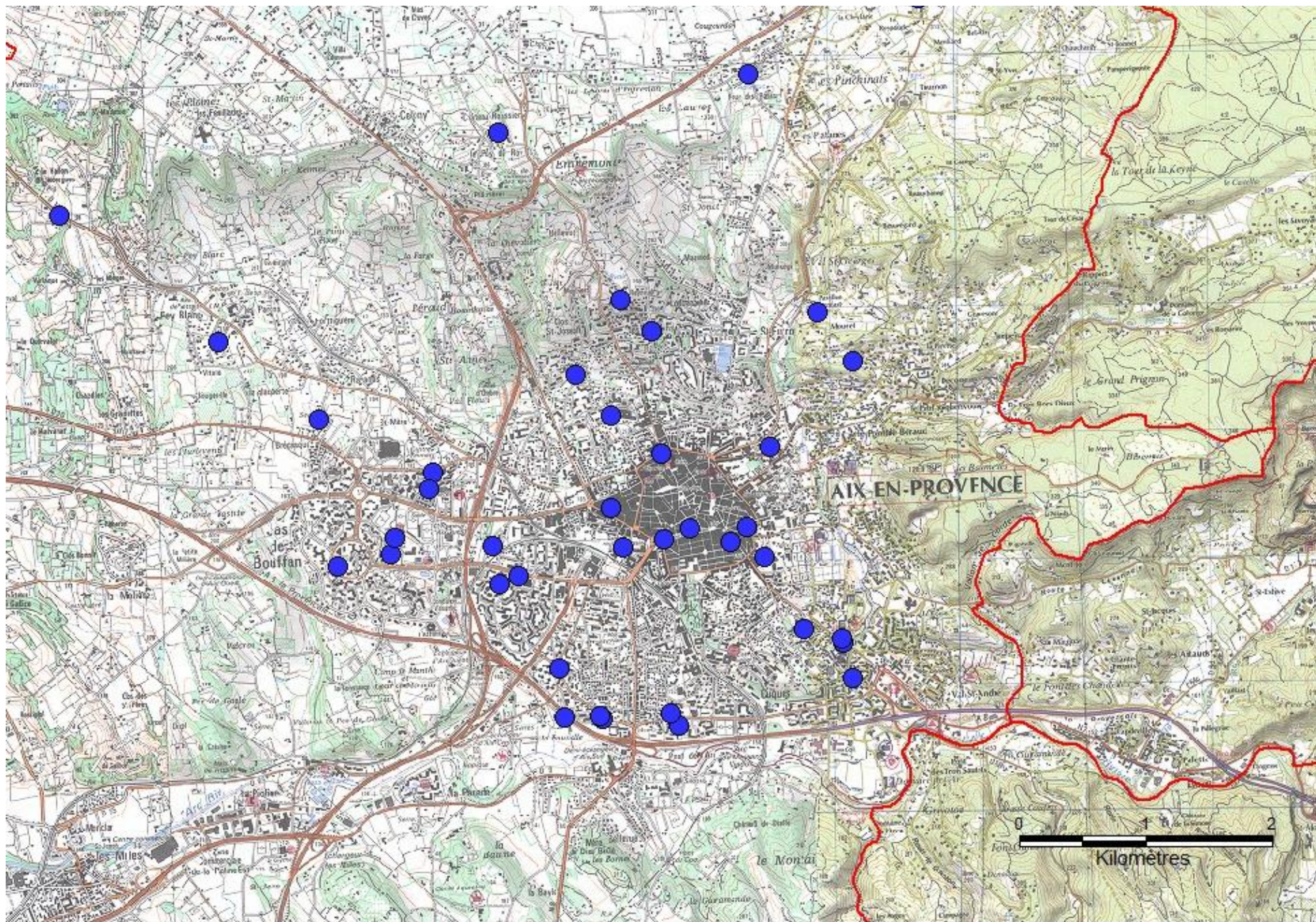
269 salariés dont 87% dans les BdR



Répartition des lieux d'habitat des employés de GCE sur Marseille

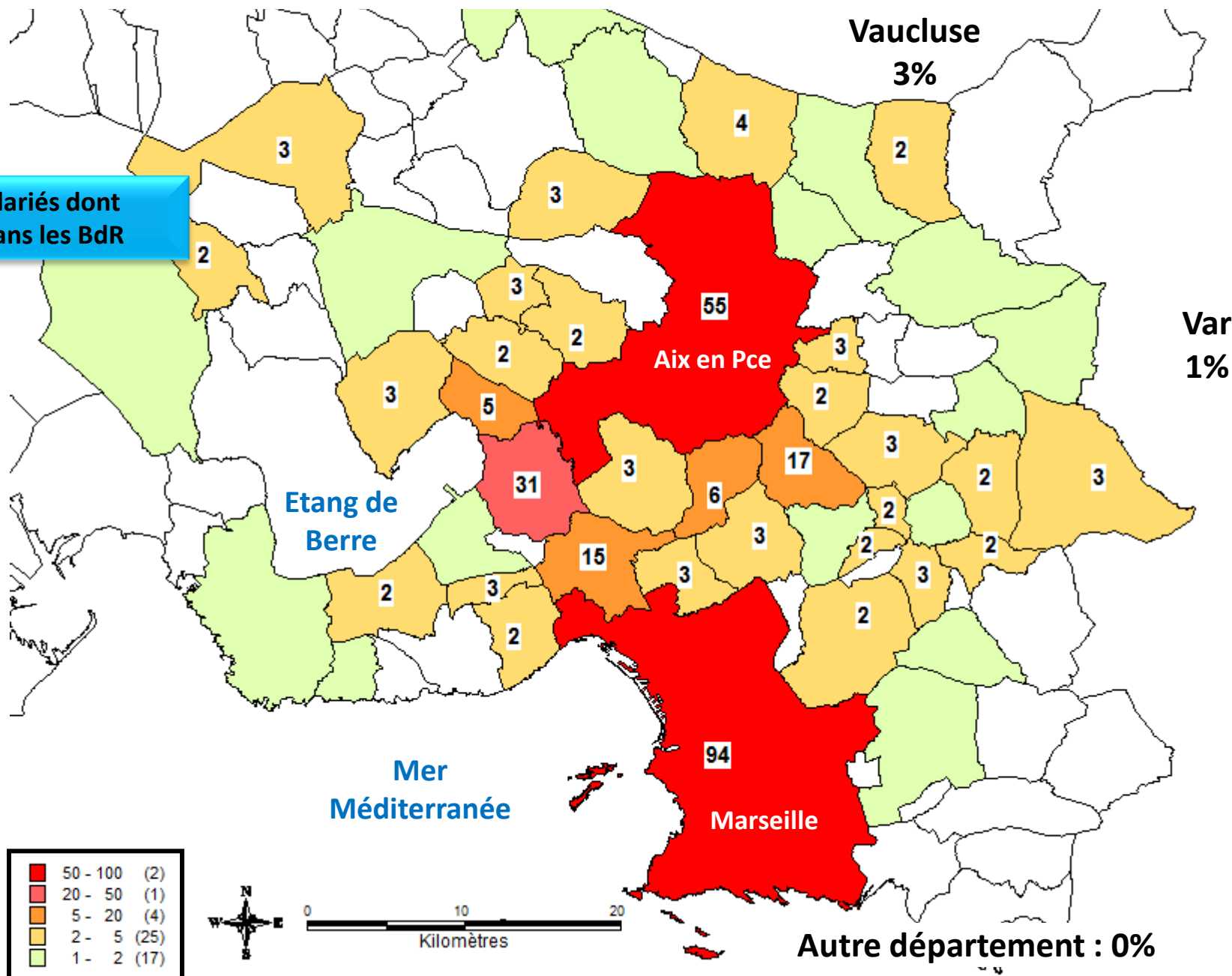


Répartition des lieux d'habitat des employés de GCE sur Aix-en-Provence

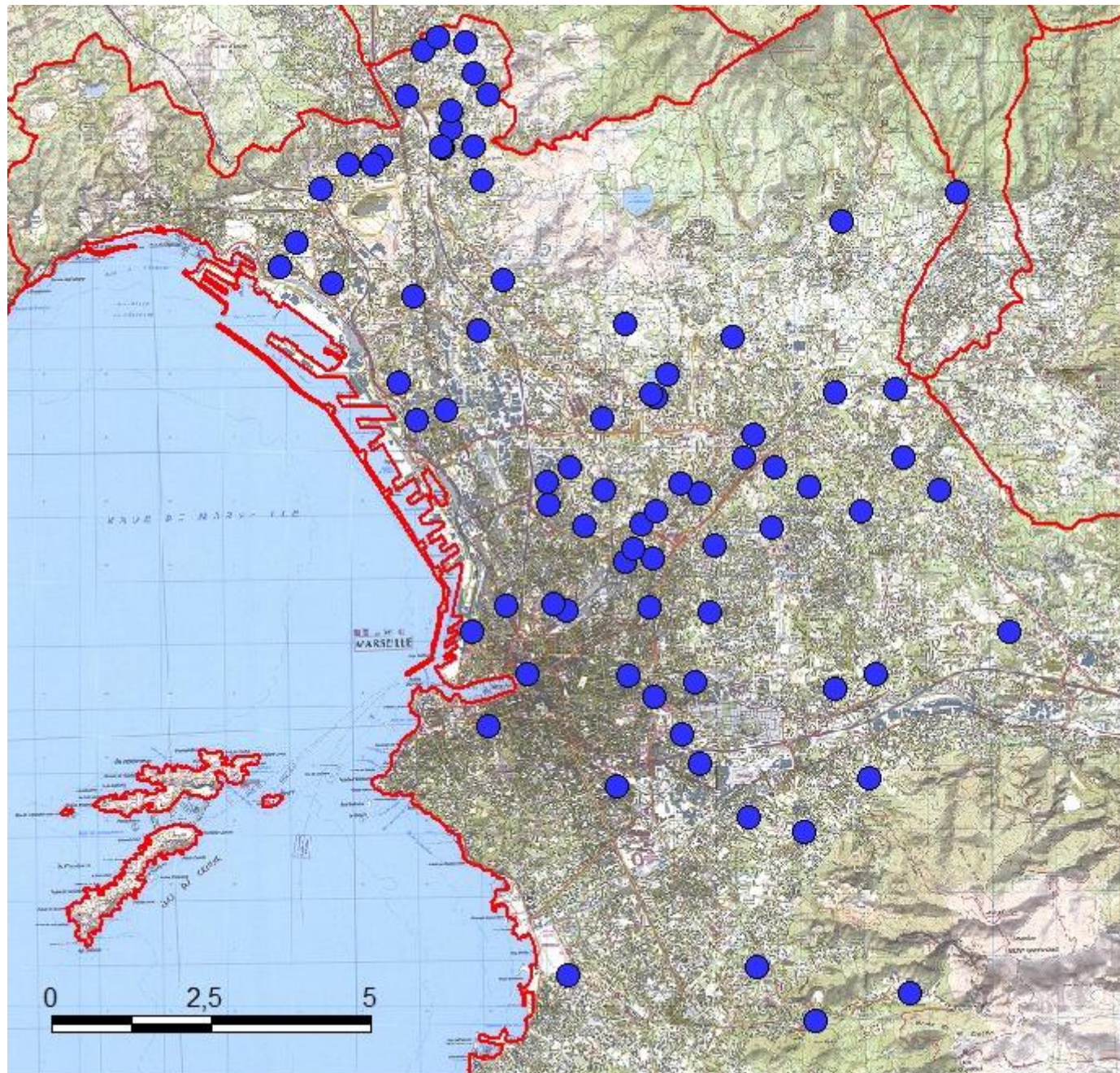


Répartition des lieux d'habitat par commune des employés d'EASYDIS

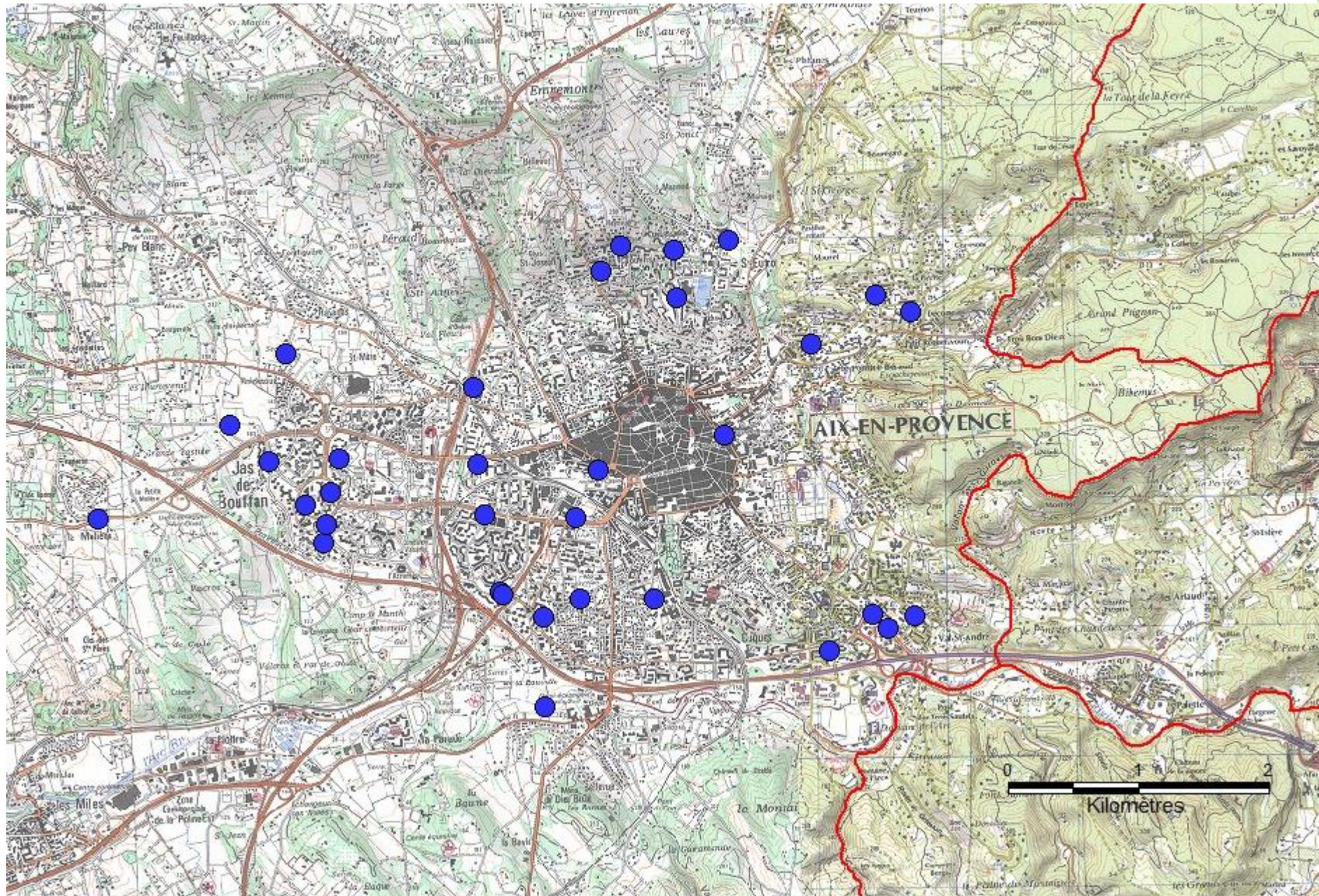
318 salariés dont
96% dans les BdR



Répartition des lieux d'habitat des employés d'EASYDIS sur Marseille

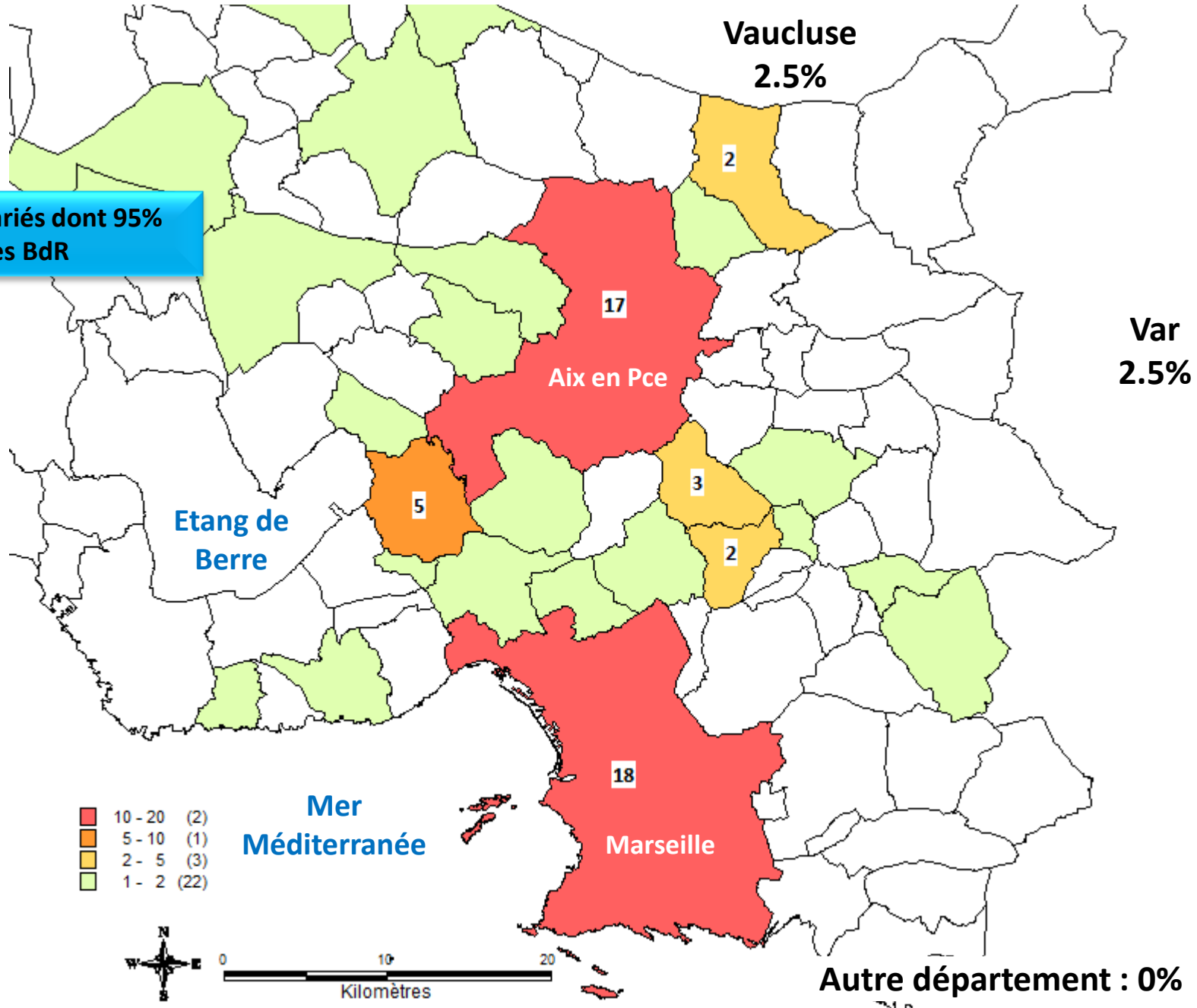


Répartition des lieux d'habitat des employés d'EASYDIS sur Aix-en-Provence

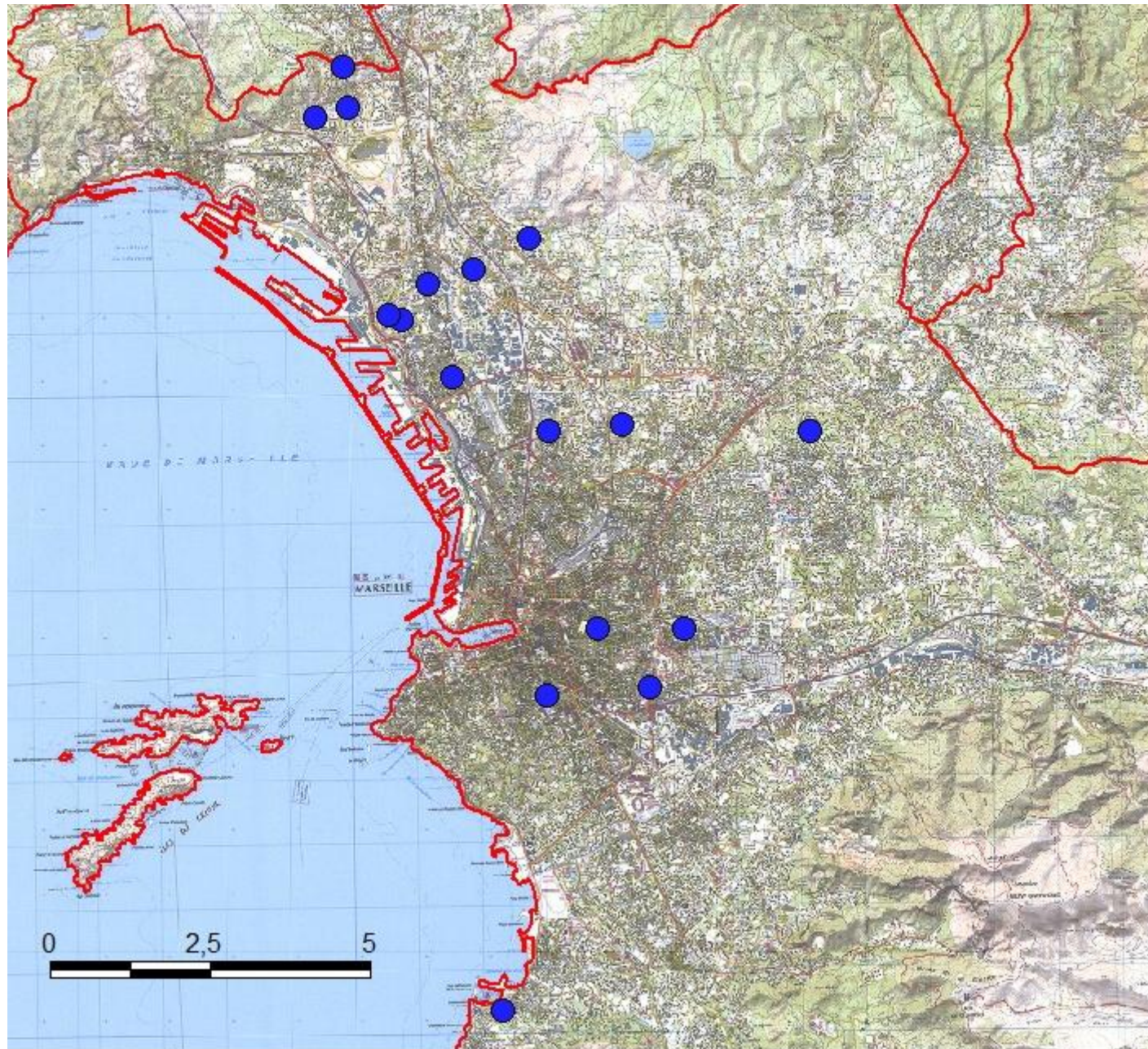


Répartition des lieux d'habitat par commune des employés de Cap Provence

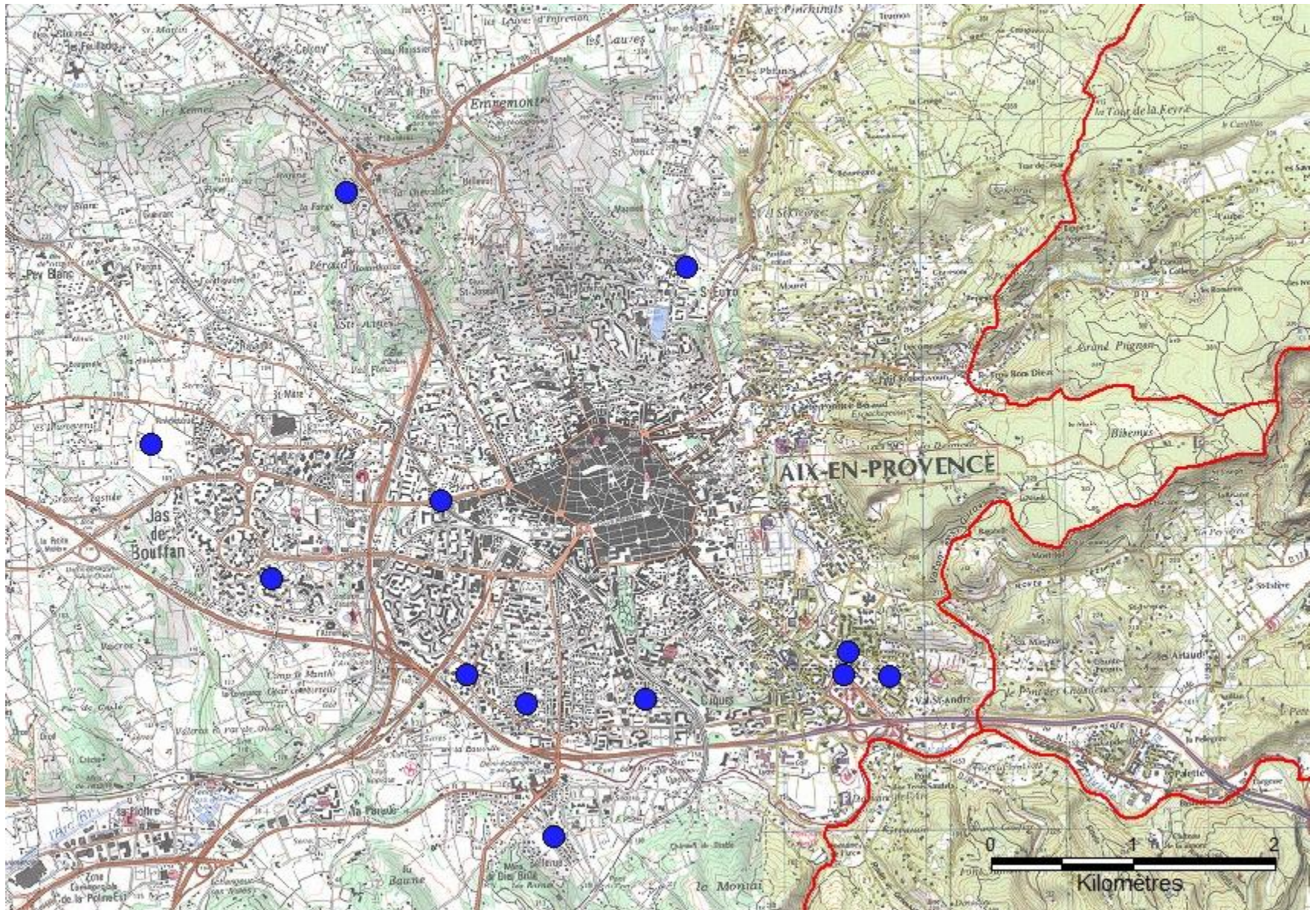
73 salariés dont 95% dans les BdR



Répartition des lieux d'habitat des employés de CAP PROVENCE sur Marseille

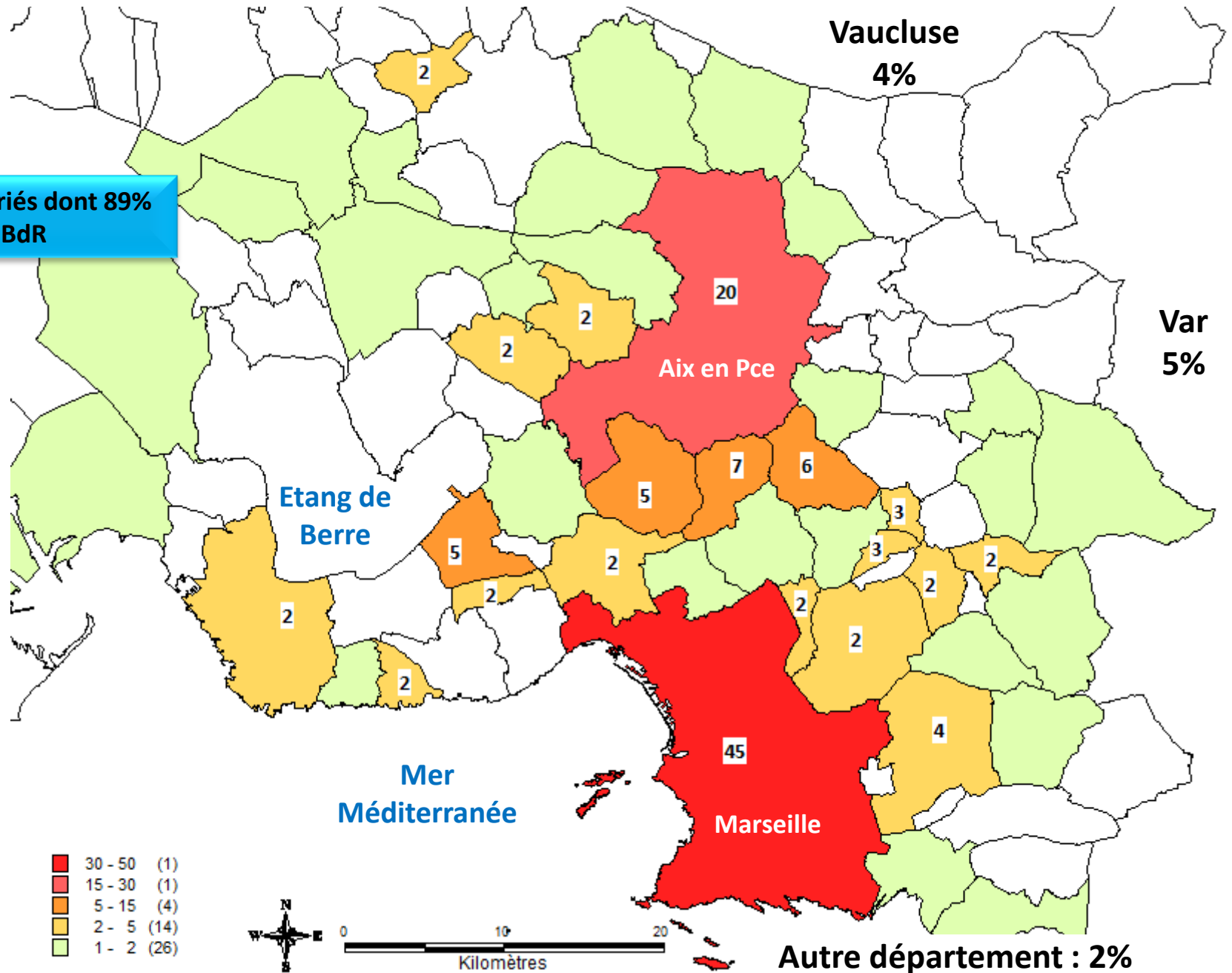


Répartition des lieux d'habitat des employés de CAP PROVENCE sur Aix-en-Provence

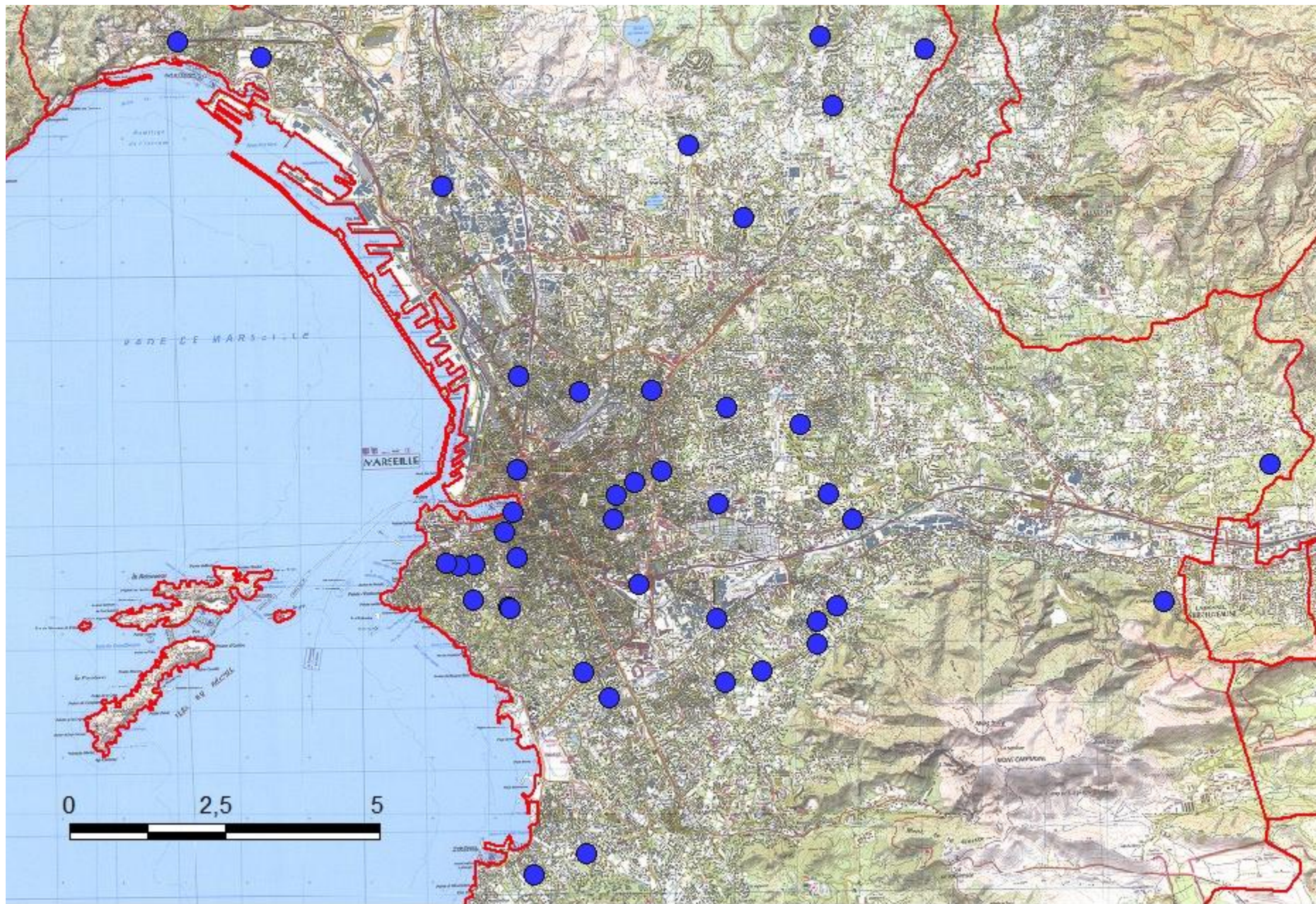


Répartition des lieux d'habitat par commune des employés de la Caisse d'Epargne

166 salariés dont 89% dans les BdR

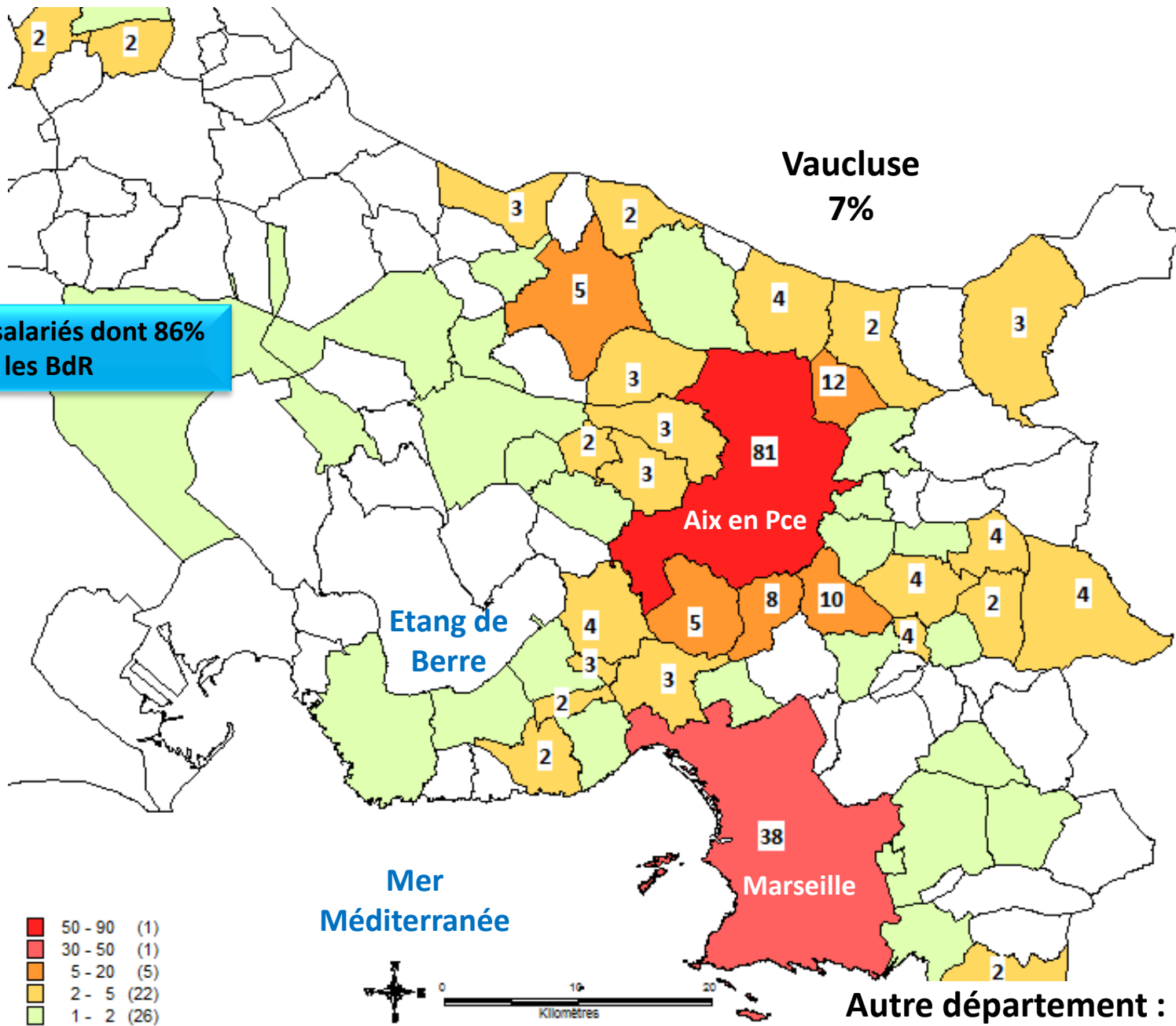


Répartition des lieux d'habitat des employés de la CAISSE D'ÉPARGNE Marseille



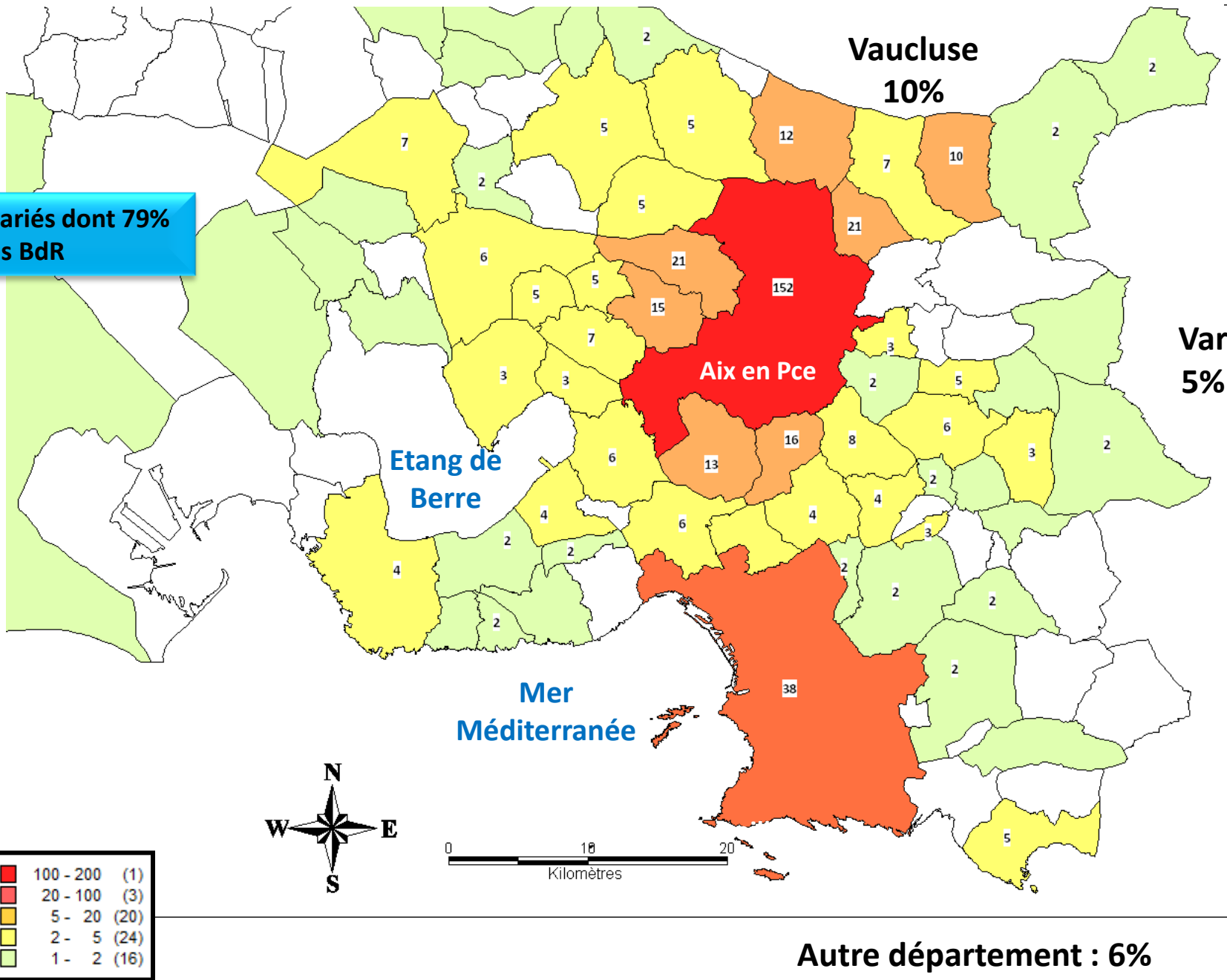
Répartition des lieux d'habitat par commune des employés de SPIR

291 salariés dont 86% dans les BdR

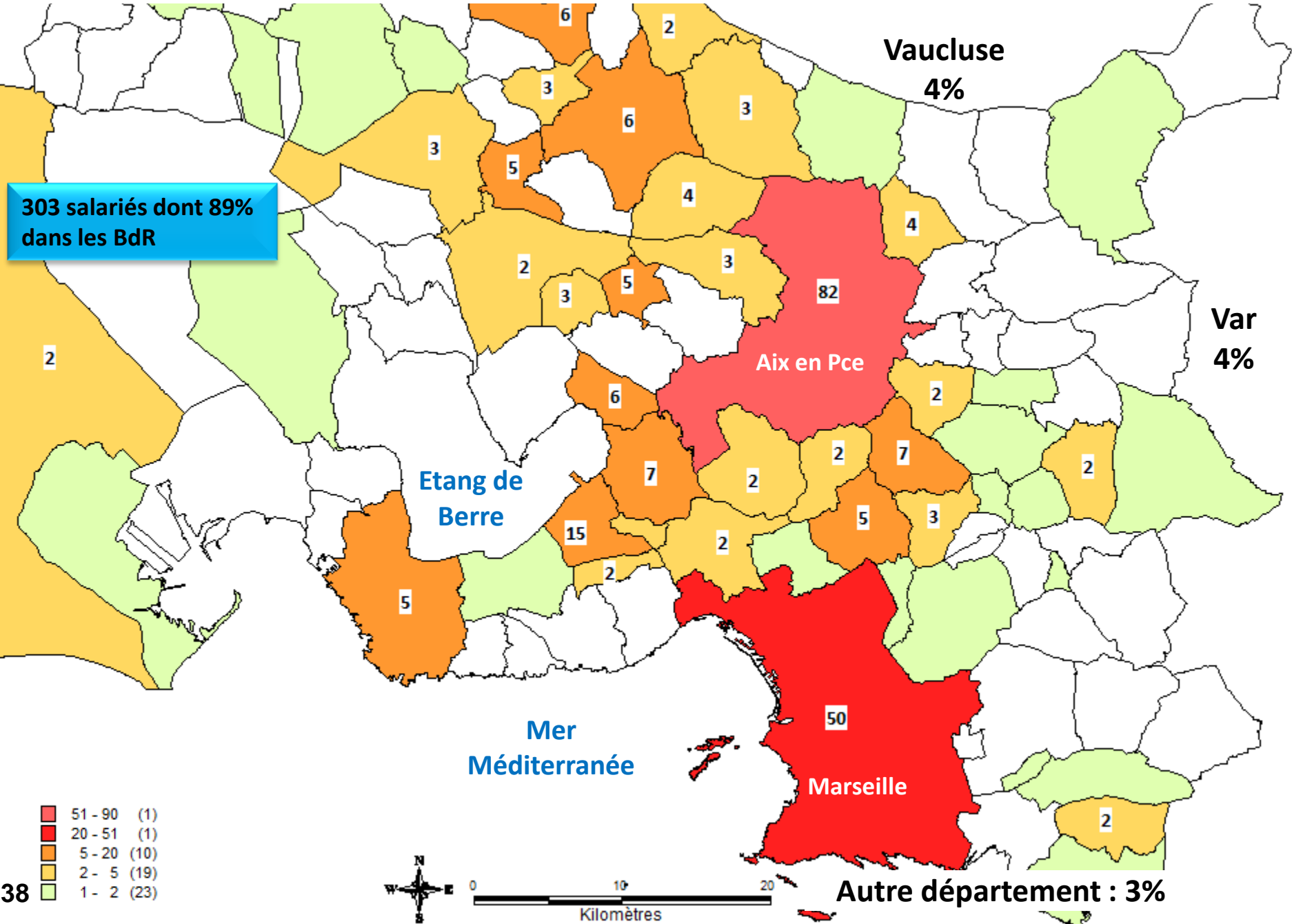


Répartition des lieux d'habitat par commune des employés d'AREVA

586 salariés dont 79% dans les BdR

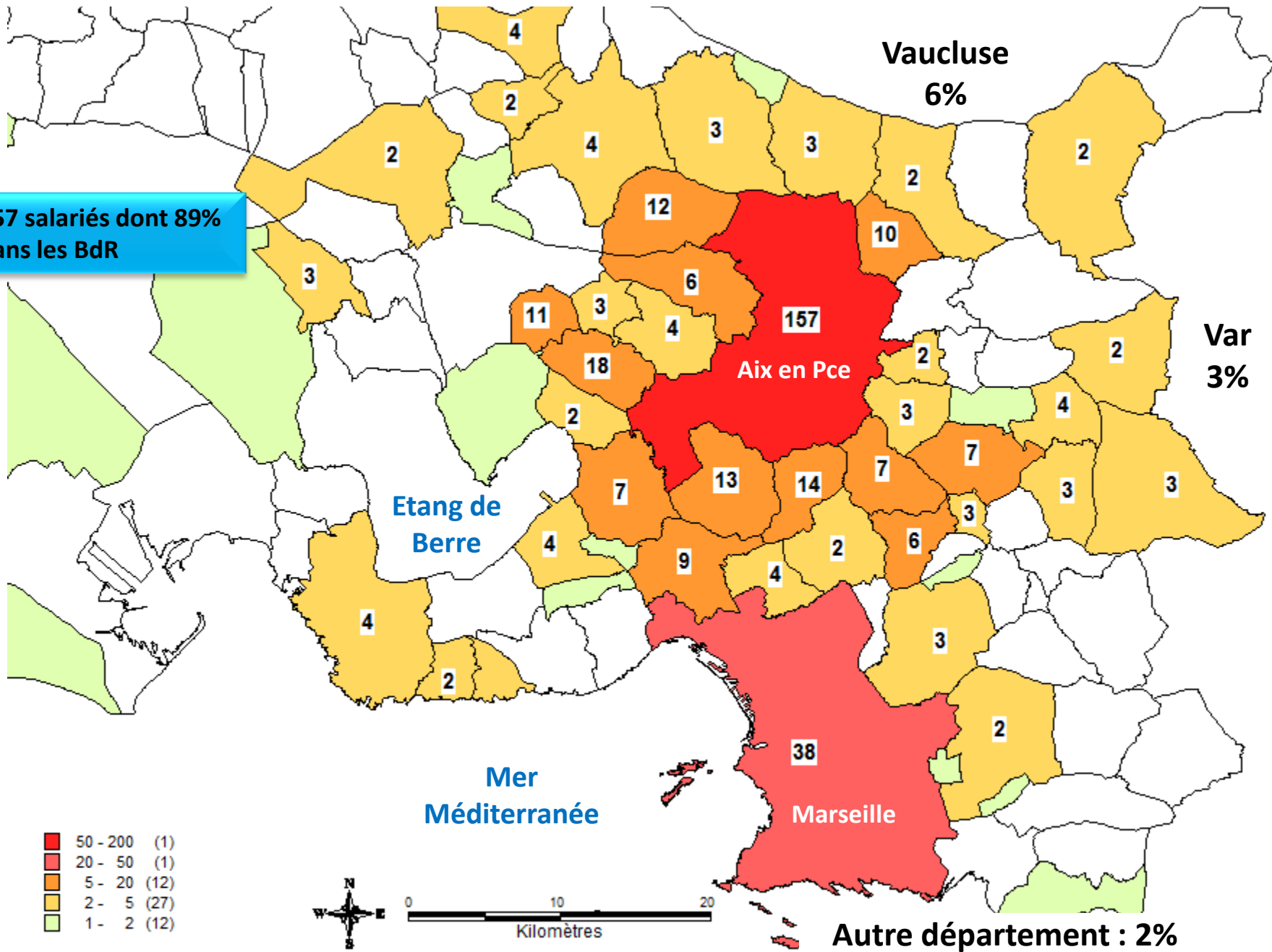


Répartition des lieux d'habitat par commune des employés de Groupama

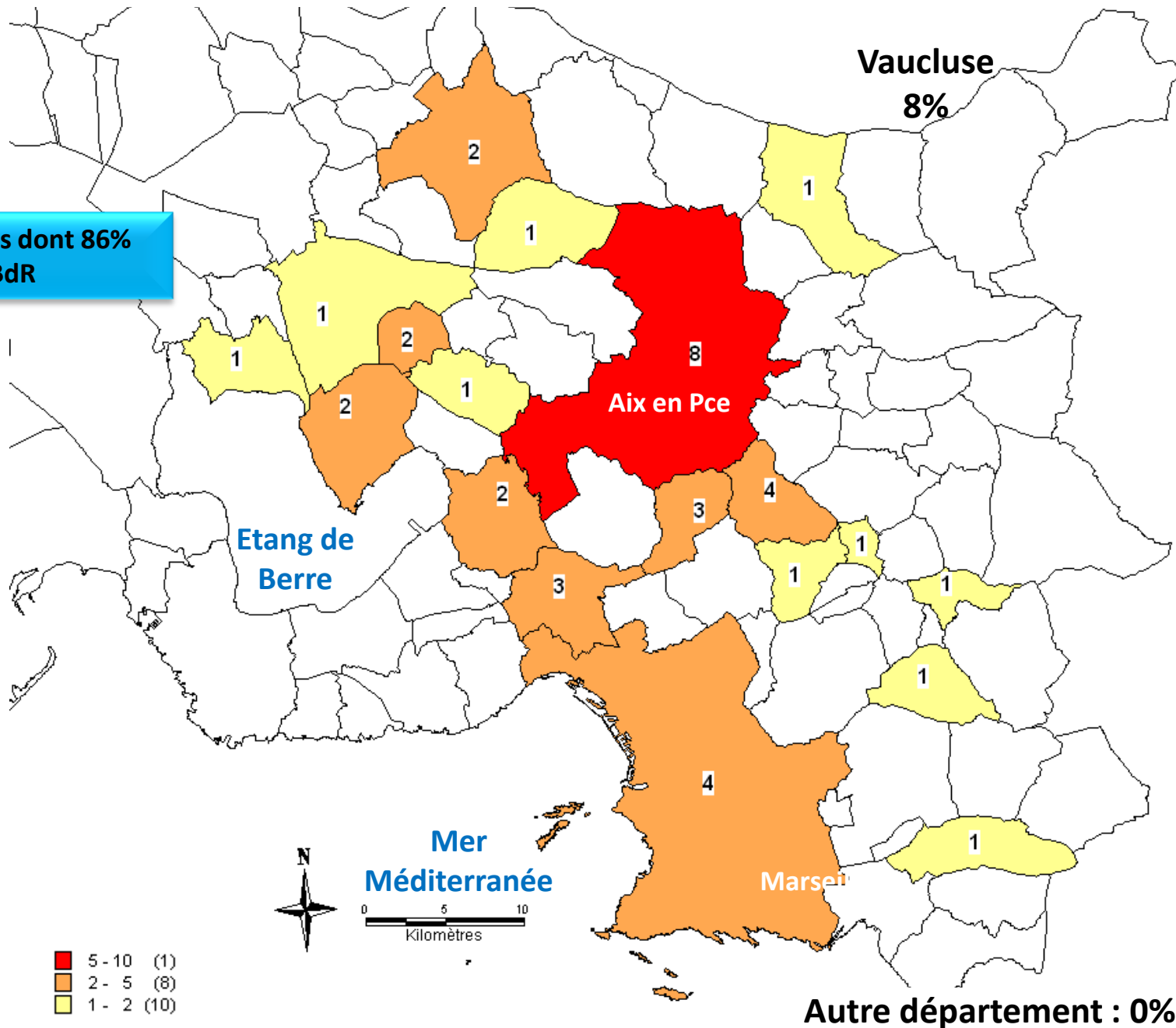


Répartition des lieux d'habitat par commune des employés de CETE

457 salariés dont 89% dans les BdR

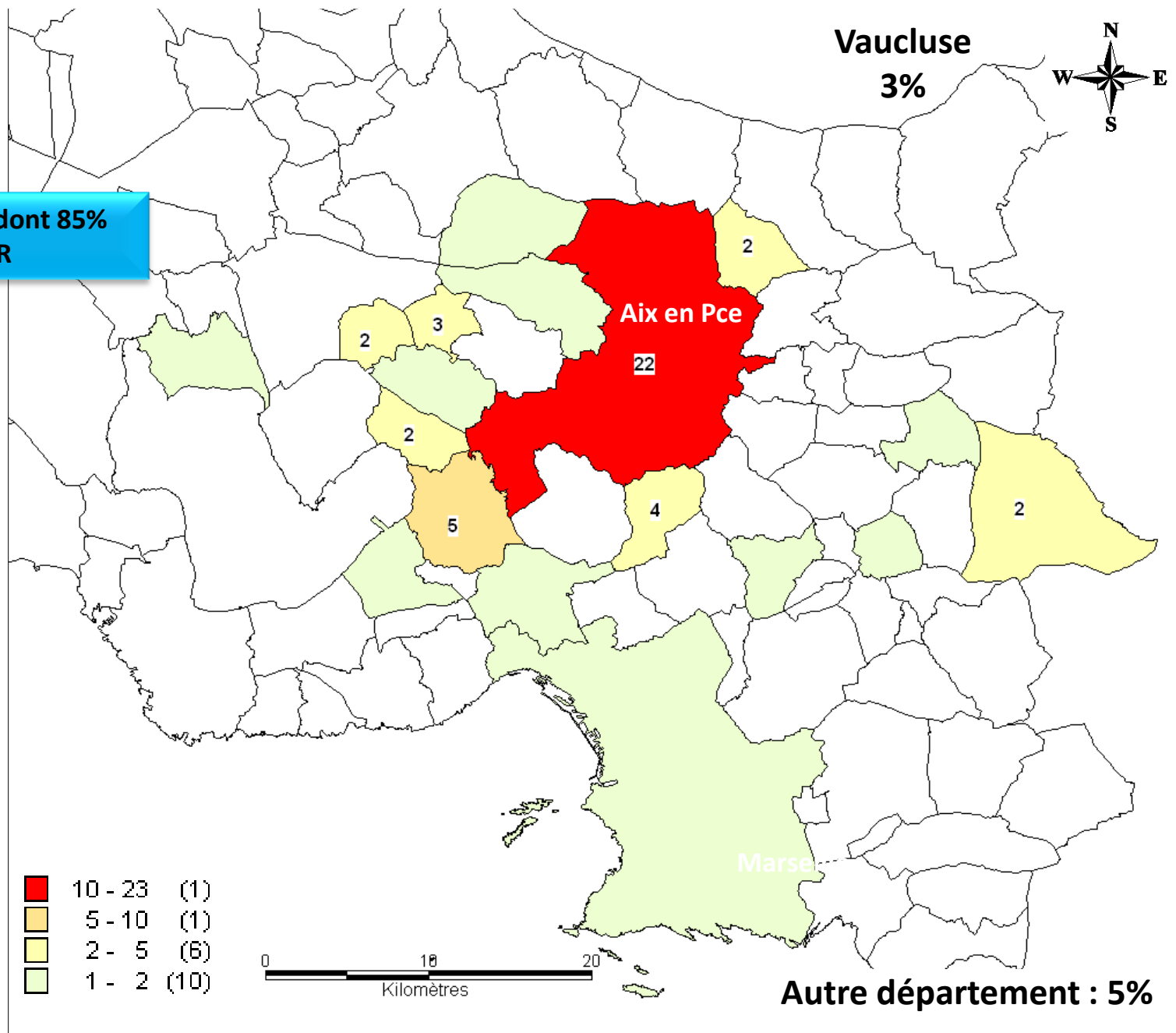


Répartition des lieux d'habitat par commune des employés de l'ARPE



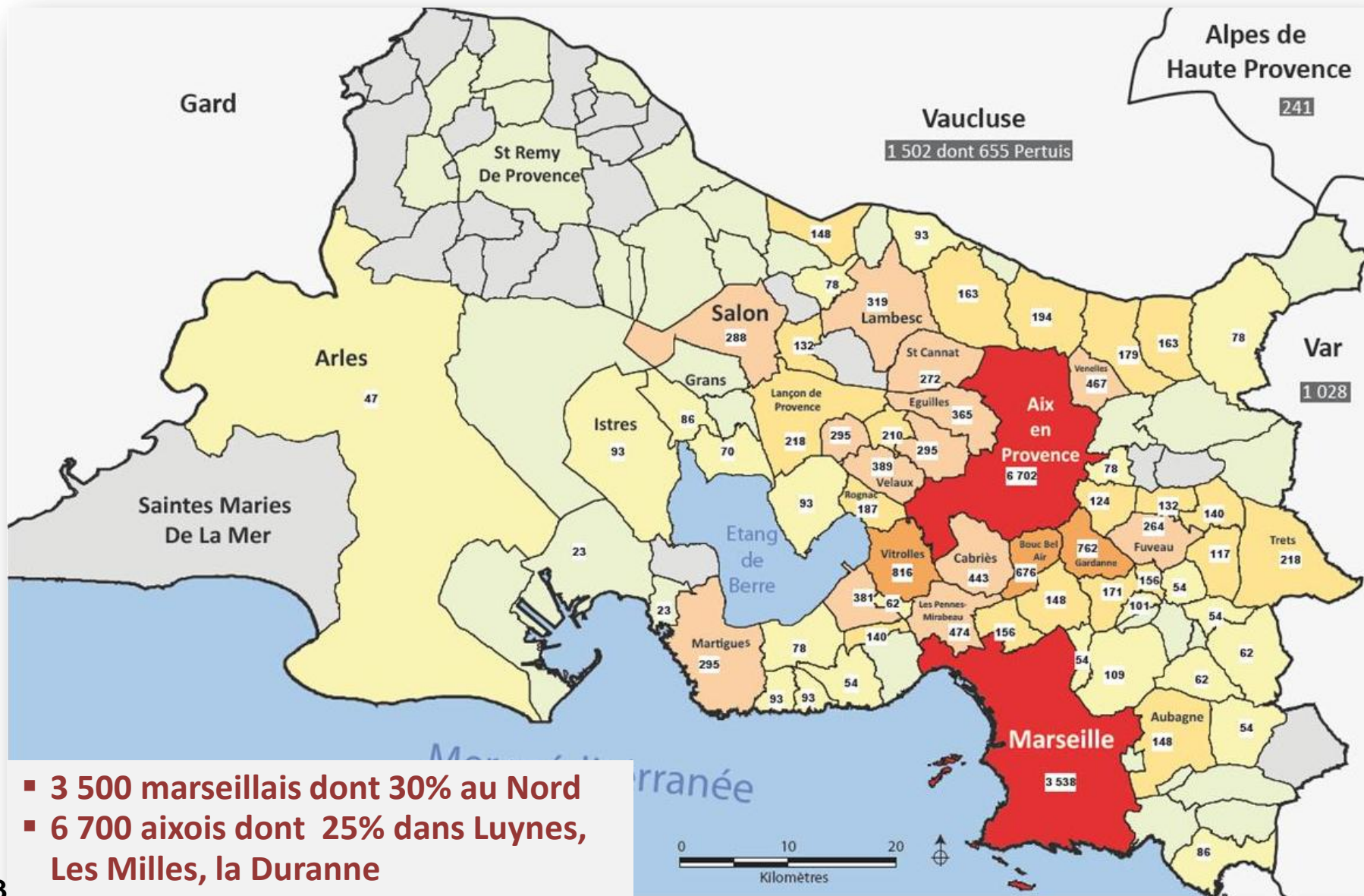
Répartition des lieux d'habitat par commune des employés de l'ENTE

61 salariés dont 85% dans les BdR



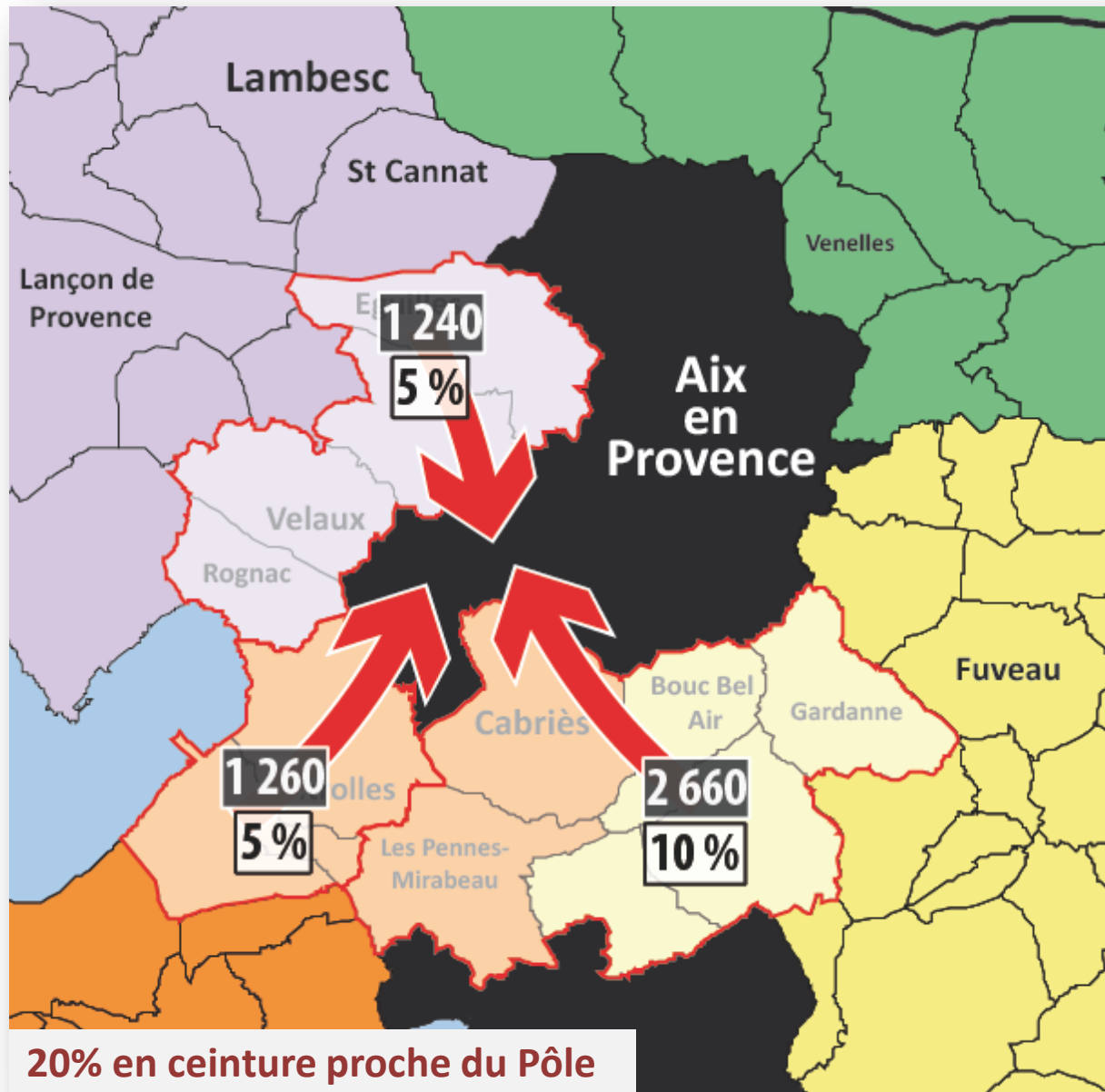
Partie 3 : Géolocalisation de l'ensemble des salariés

Concentration des lieux d'habitat des 26 000 salariés sur Aix et Marseille

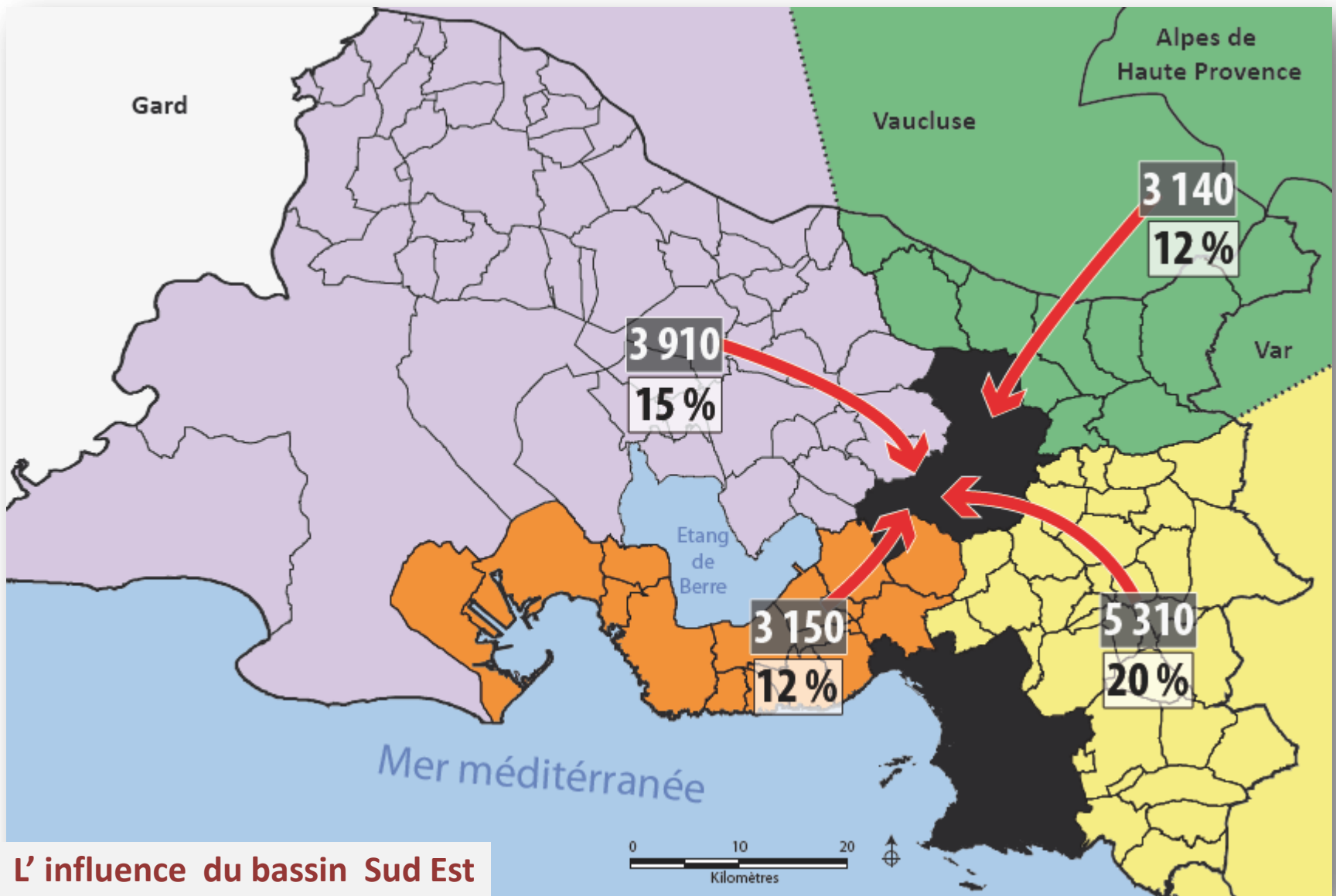


- 3 500 marseillais dont 30% au Nord
- 6 700 aixois dont 25% dans Luynes, Les Milles, la Duranne

Concentration des lieux d'habitat aux abords du pôle

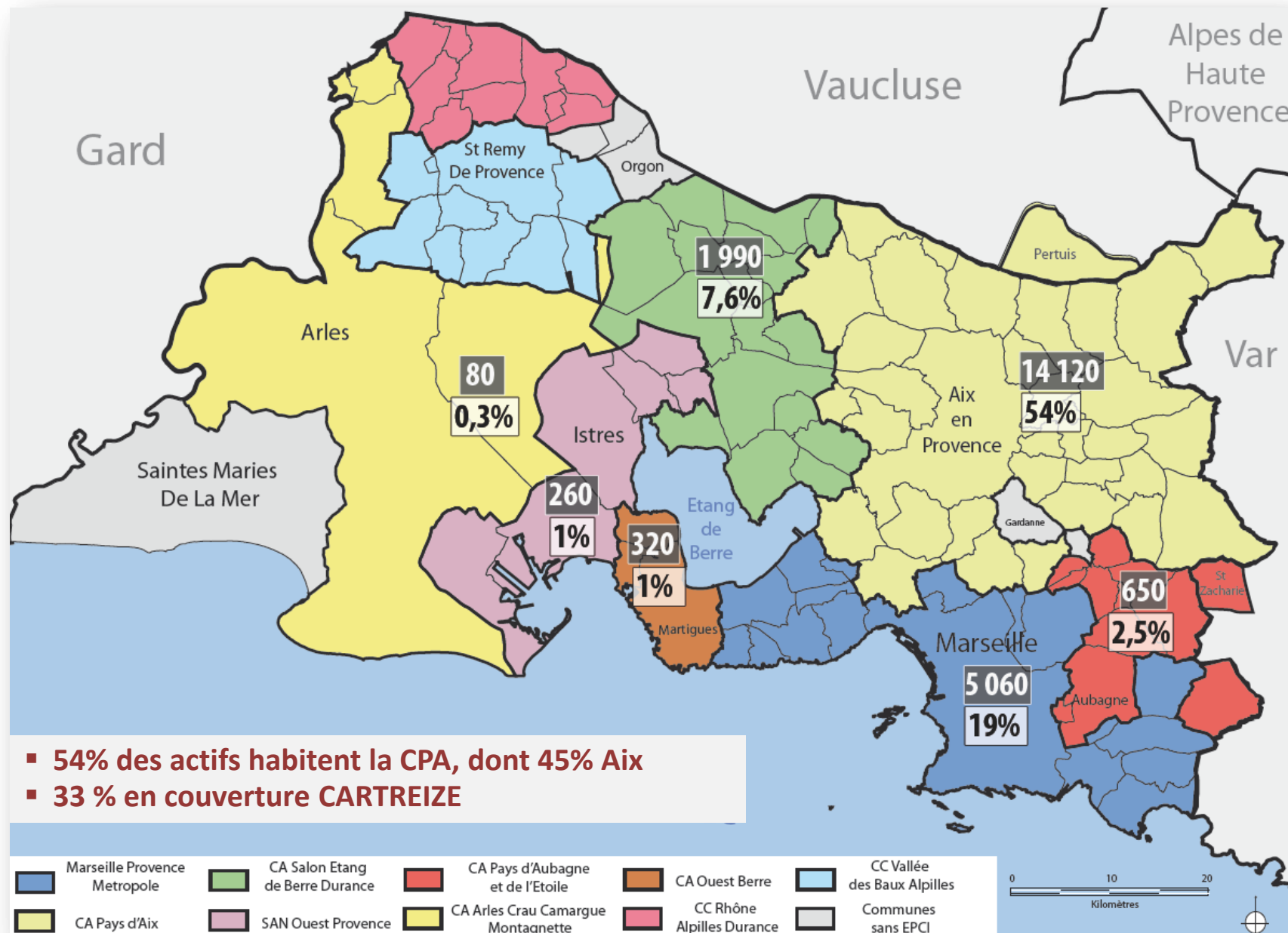


Répartition des lieux d'habitat des 15 550 salariés non aixois et marseillais

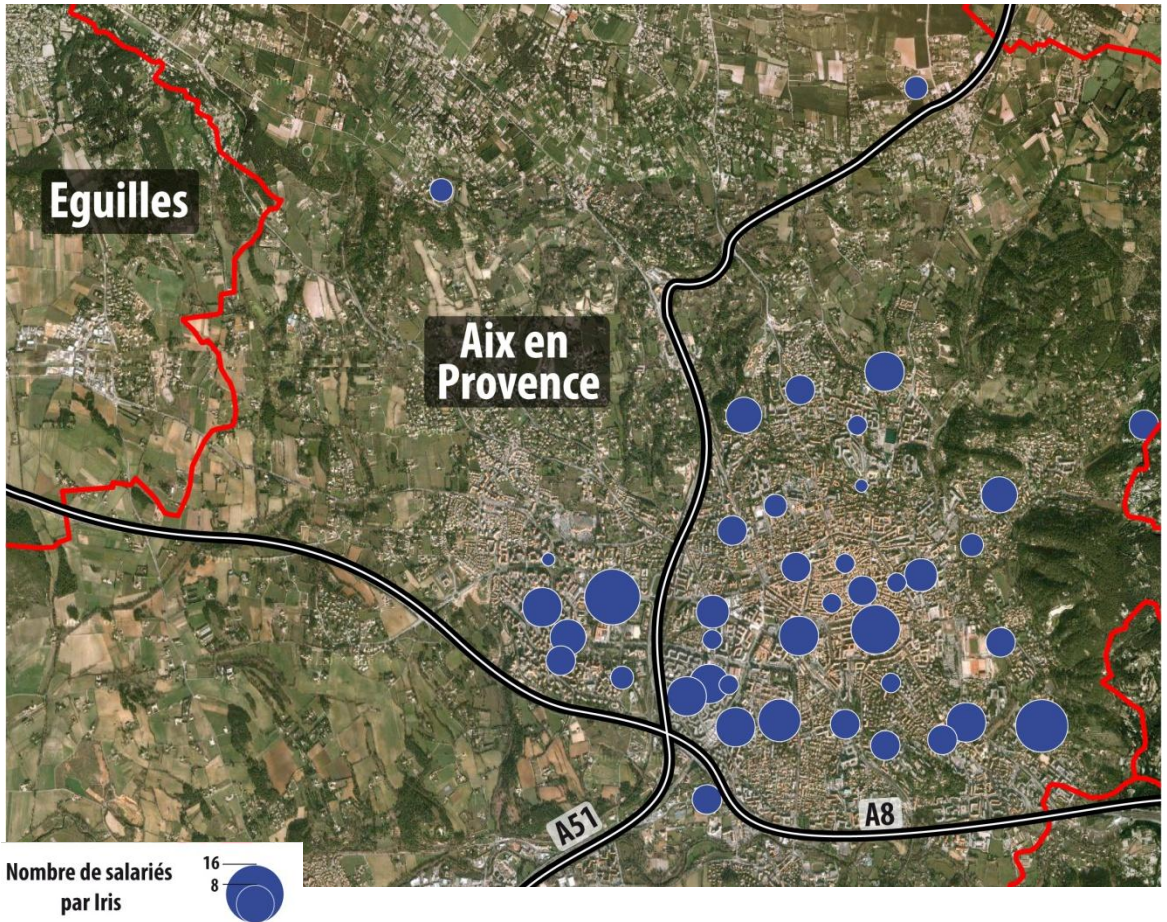


L'influence du bassin Sud Est

Concentration des lieux d'habitat dans la CPA et MPM



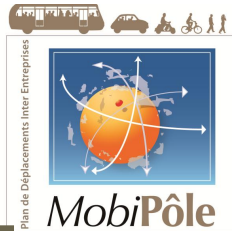
► Répartition des salariés sur Aix en Provence par Iris



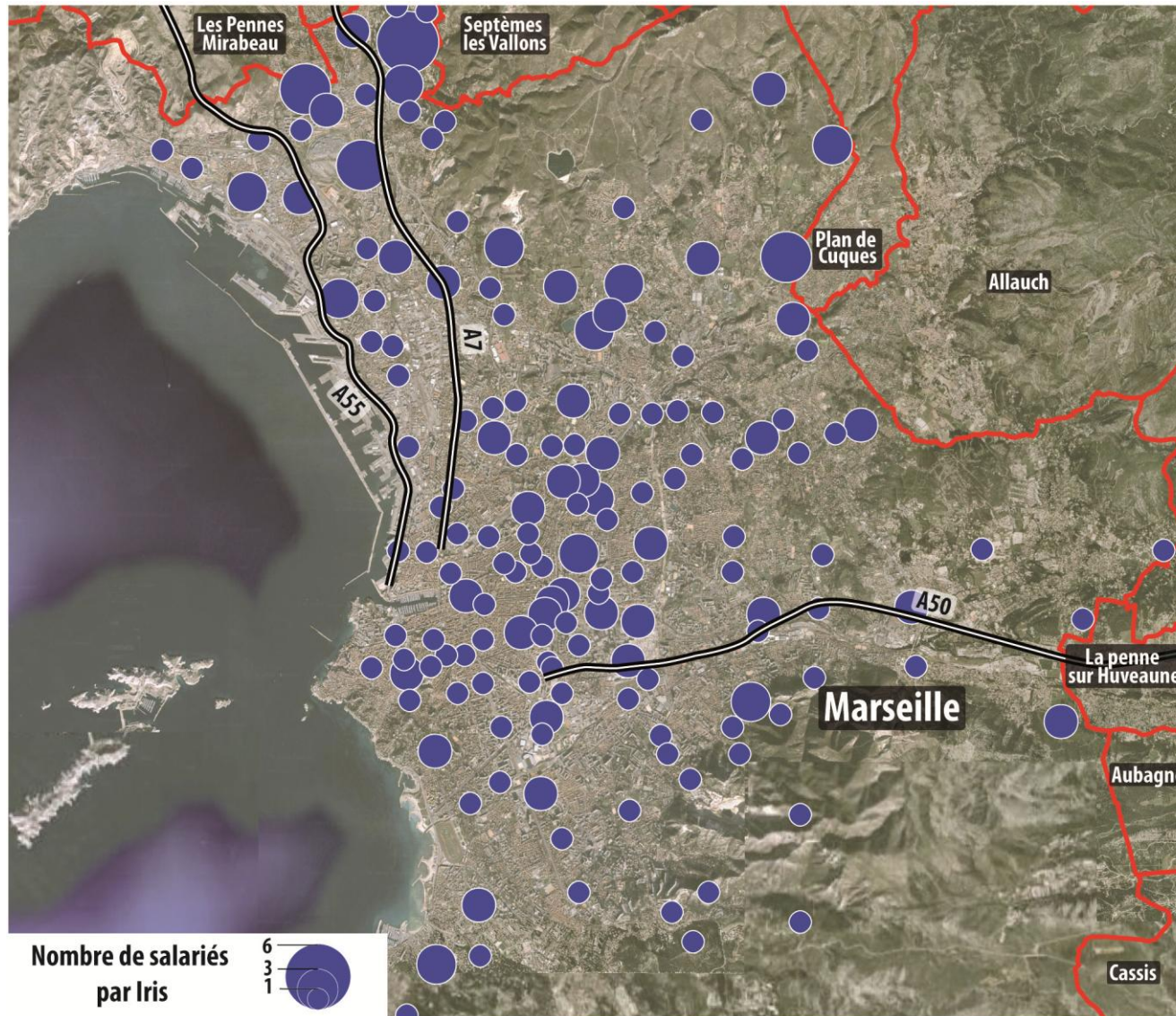
230 salariés géolocalisés sur Aix

Une grande dispersion avec l'émergence de la « Couronne Sud »

IRIS : découpage par quartier INSEE



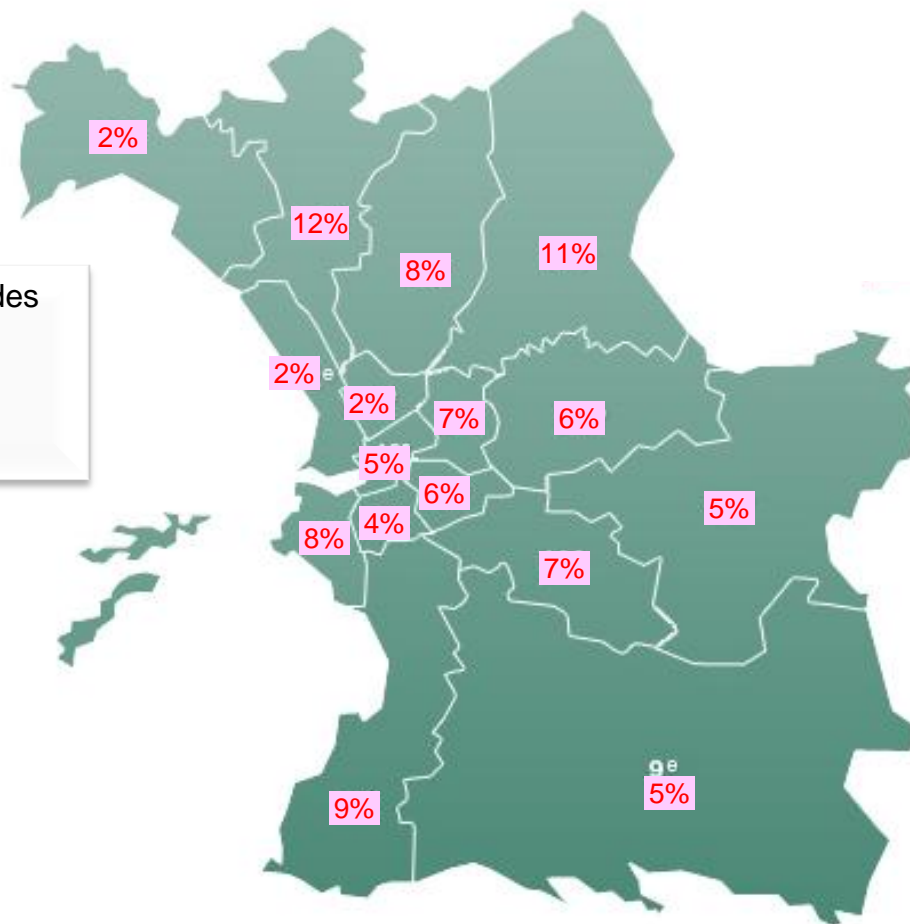
► Répartition des salariés sur Marseille par Iris



229 salariés géolocalisés sur Marseille

Une dispersion assez équilibrée dans les quartiers avec un poids significatif des quartiers Nord

► Répartition des salariés dans les arrondissements de Marseille



453 salariés marseillais (13.5% des effectifs RH) dont :

- ✓Marseille Nord : 34%
- ✓Quartiers Sud et Est : 32%
- ✓Centre ville : 34%

