

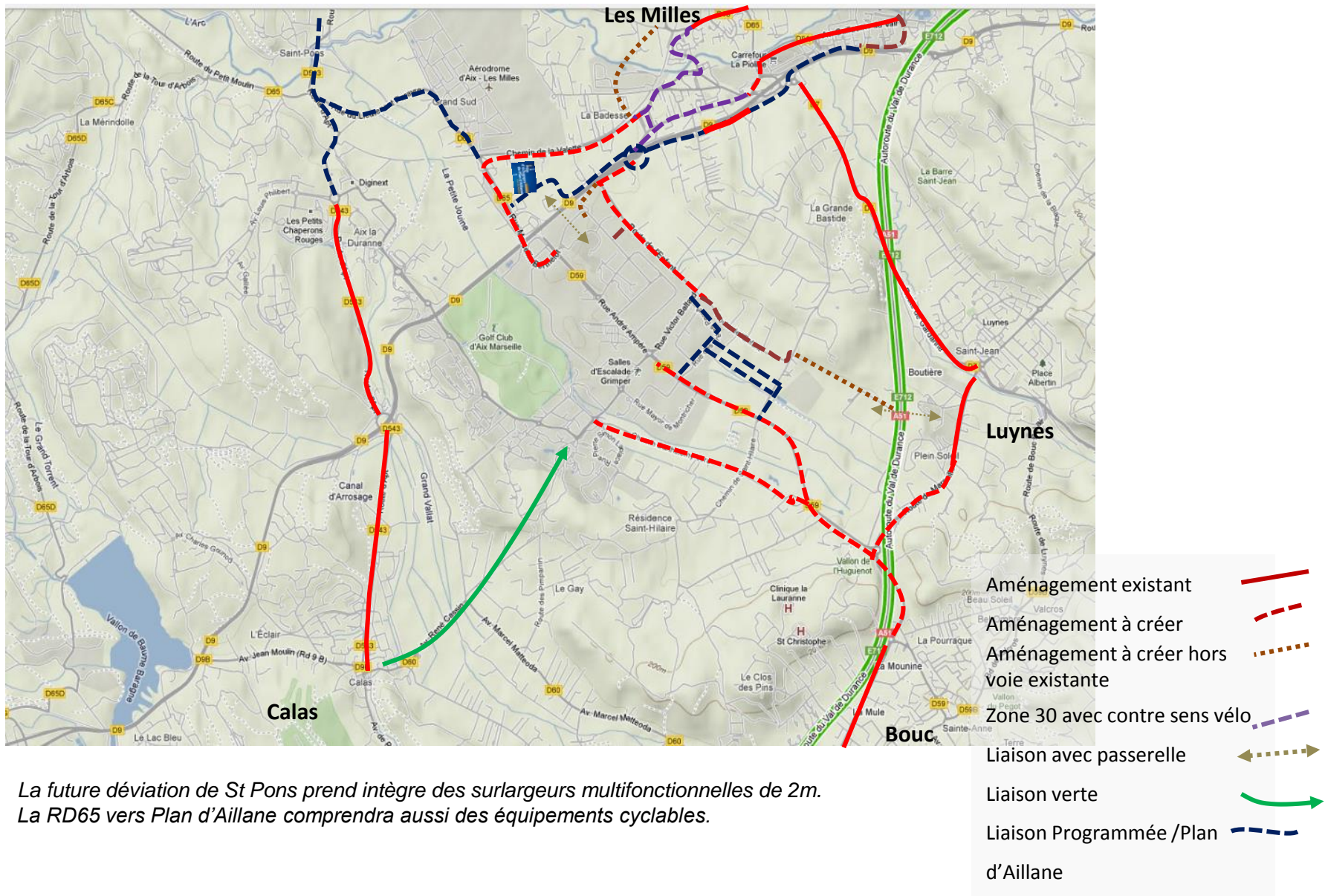
Projet de schéma cyclable vers et au sein du Pôle d'Activités d'Aix-en-Provence

3 décembre 2012



Volet schéma vélo

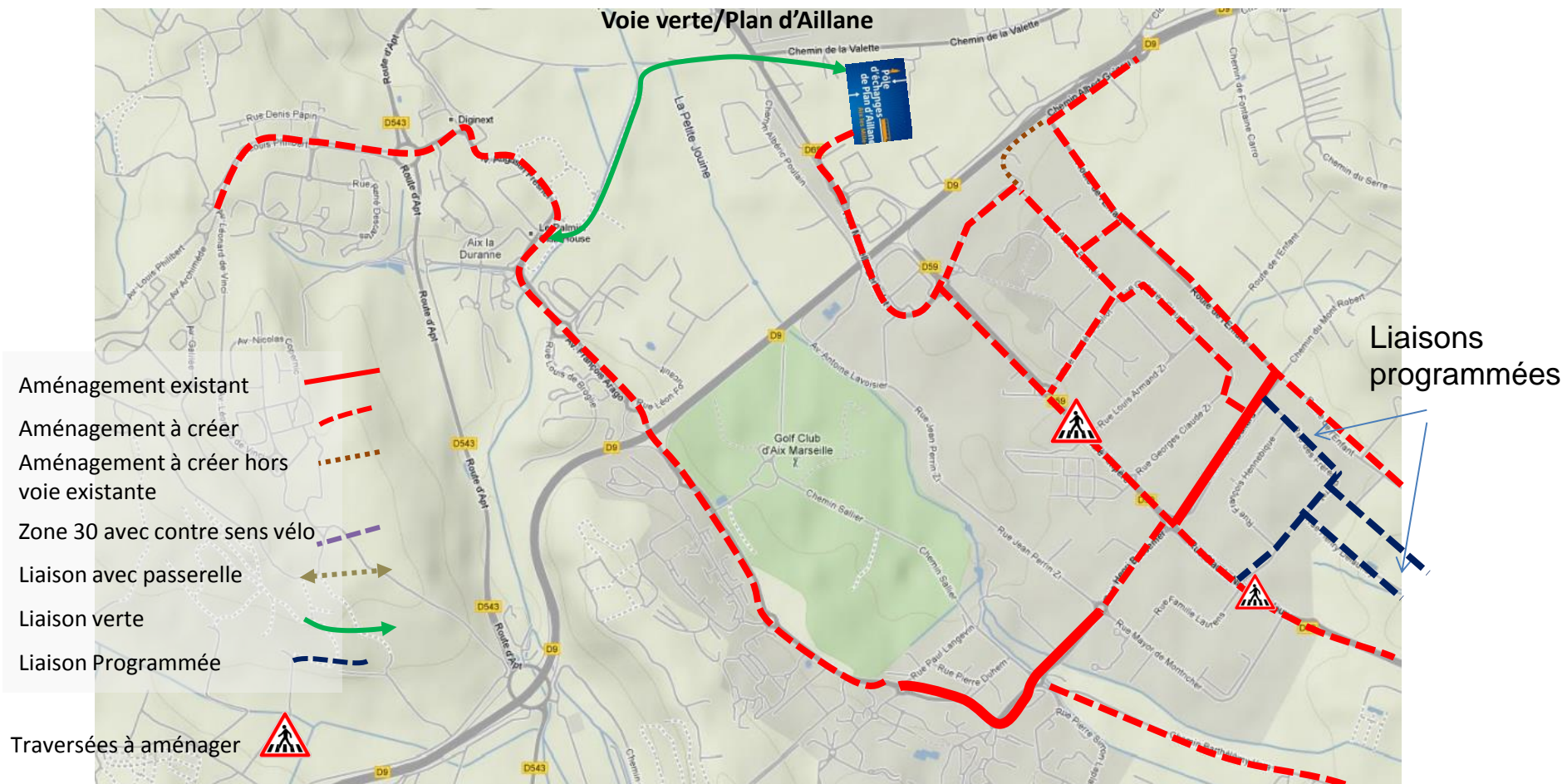
Plan 'récap' des liaisons vers le Pôle



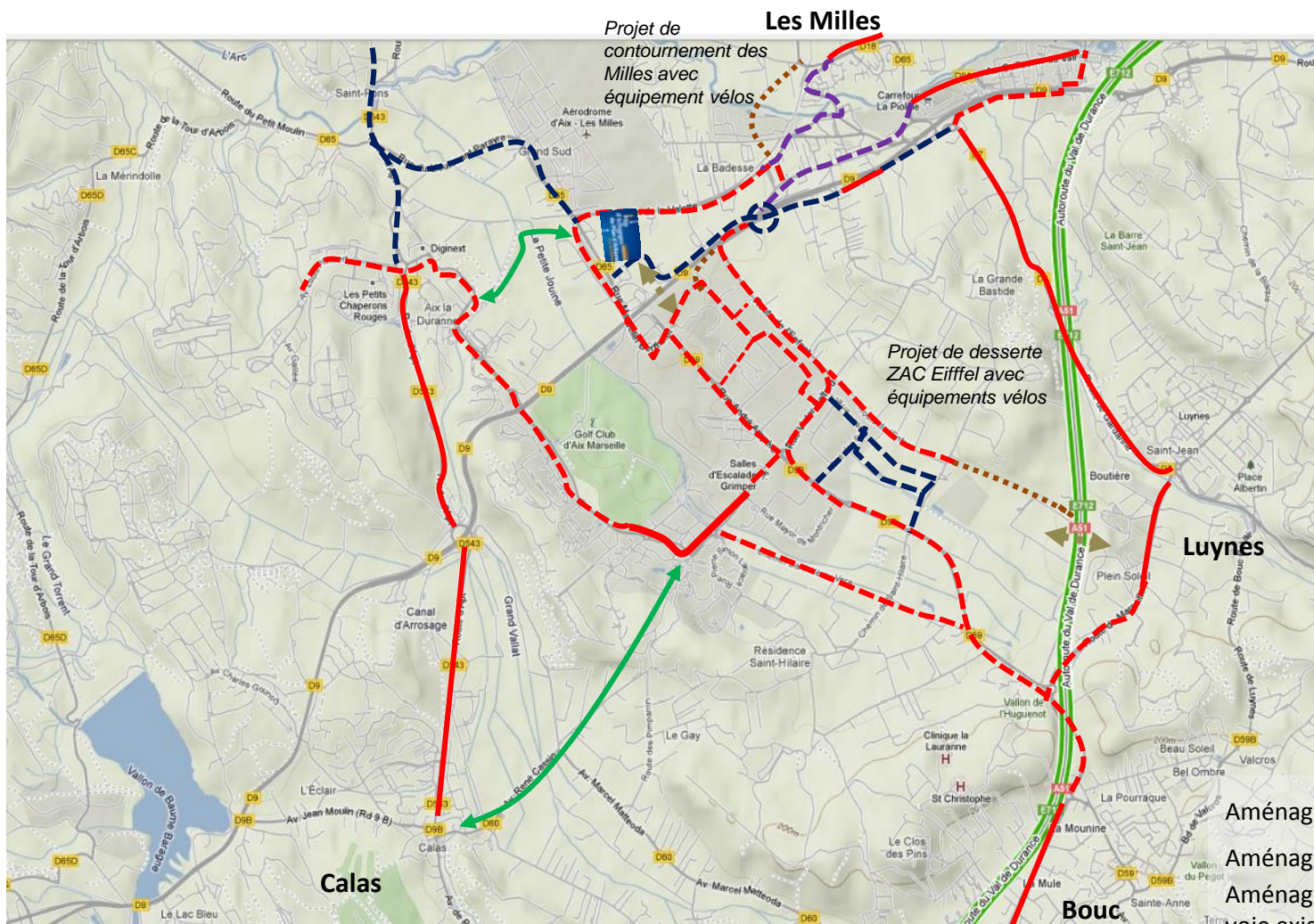
La future déviation de St Pons prend intègre des surlargeurs multifonctionnelles de 2m.
La RD65 vers Plan d'Aillane comprendra aussi des équipements cyclables.

Liaisons inter-quartiers sur le Pôle

- ▶ Les voies internes doivent faire l'objet d'un traitement afin d'assurer la continuité cyclable et la pratique sécurisée
- ▶ Sur les voies qualifiées de secondaires pas d'aménagement spécifiques souhaités. Lors de la requalification des voies, si les emprises le permettent, des surlargeurs au service de la pratique du vélo seront marqués dans une logique du coup par coup.



Plan 'récap' schéma cyclable vers et sur le Pôlé



- Aménagement existant
- Aménagement à créer
- Aménagement à créer hors voie existante
- Zone 30 avec contre sens vélo
- Liaison avec passerelle
- Liaison verte
- Liaison programmée

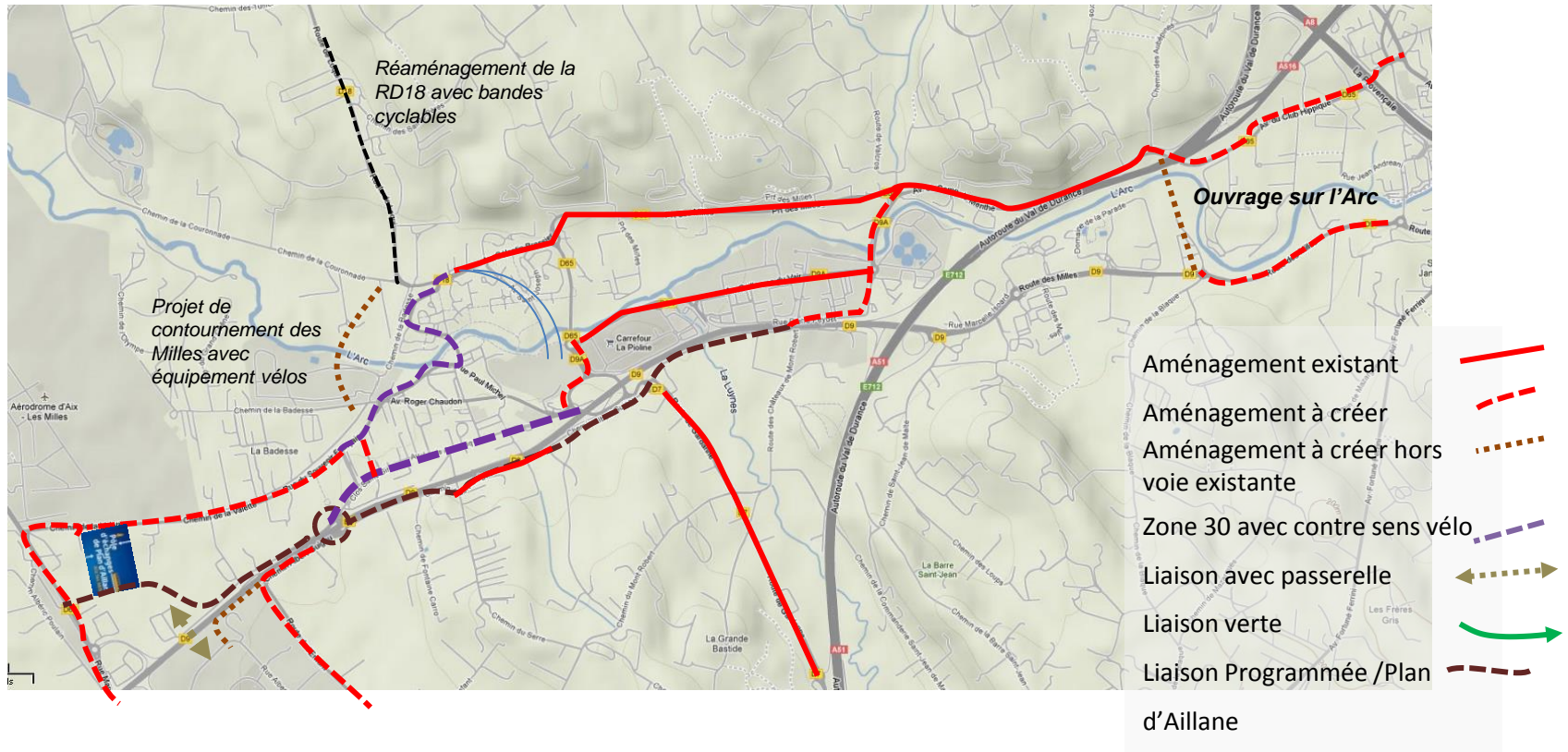
Programmation des équipements schéma cyclable



Focus par itinéraire d'accès

1. Les liaisons depuis Aix vers le Pôle d'activités

Desserte vers les Milles



2- Liaisons entre les Milles et le Pôle d'activité

Desserte depuis les Milles vers le PAAP



- Aménagement existant
- Aménagement à créer
- Aménagement à créer hors voie existante
- Zone 30 avec contre sens vélo
- Liaison avec passerelle
- Liaison verte
- Liaison Programmée /Plan d'Aillane

3. Les liaisons depuis Luynes et Bouc vers le Pôle



Desserte depuis le secteur Est vers le PAAP

Desserte ZAC Eiffel

Aménagement existant

Aménagement à créer

Aménagement à créer

hors voie existante

Liaison avec passerelle



4. Liaison Calas vers le Pôle



Desserte depuis Calas vers le PAAP

Aménagement existant



Liaison verte

